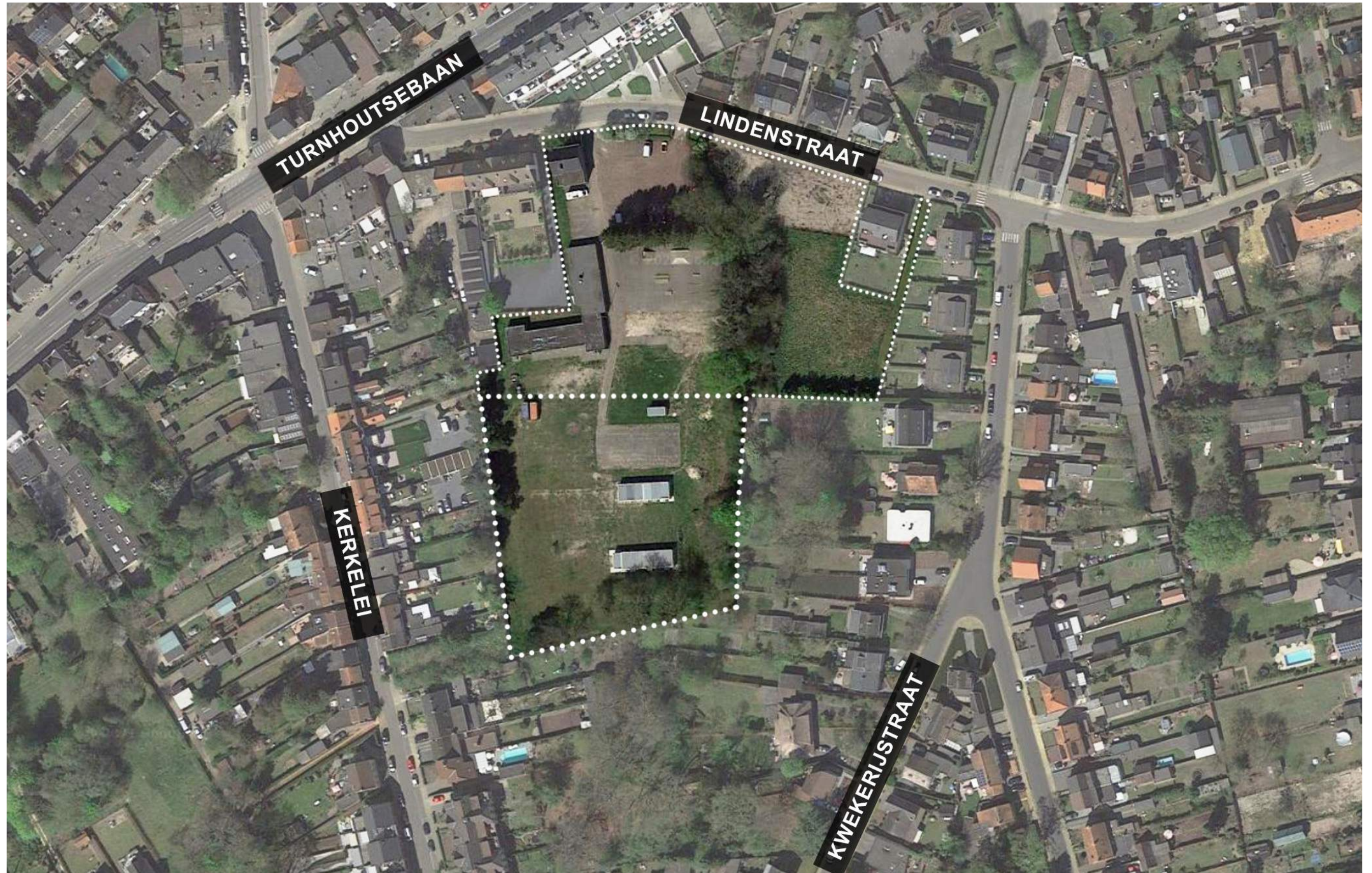


# BUURTOVERLEG 'LINDENPARK'

REALISATIE VAN EEN NIEUW CHIROLOKAAL



1 SITUERING








## 2 BESTAANDE TOESTAND



### 3 AFBRAAK



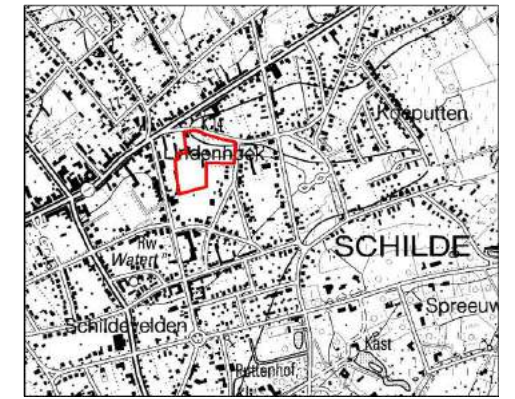
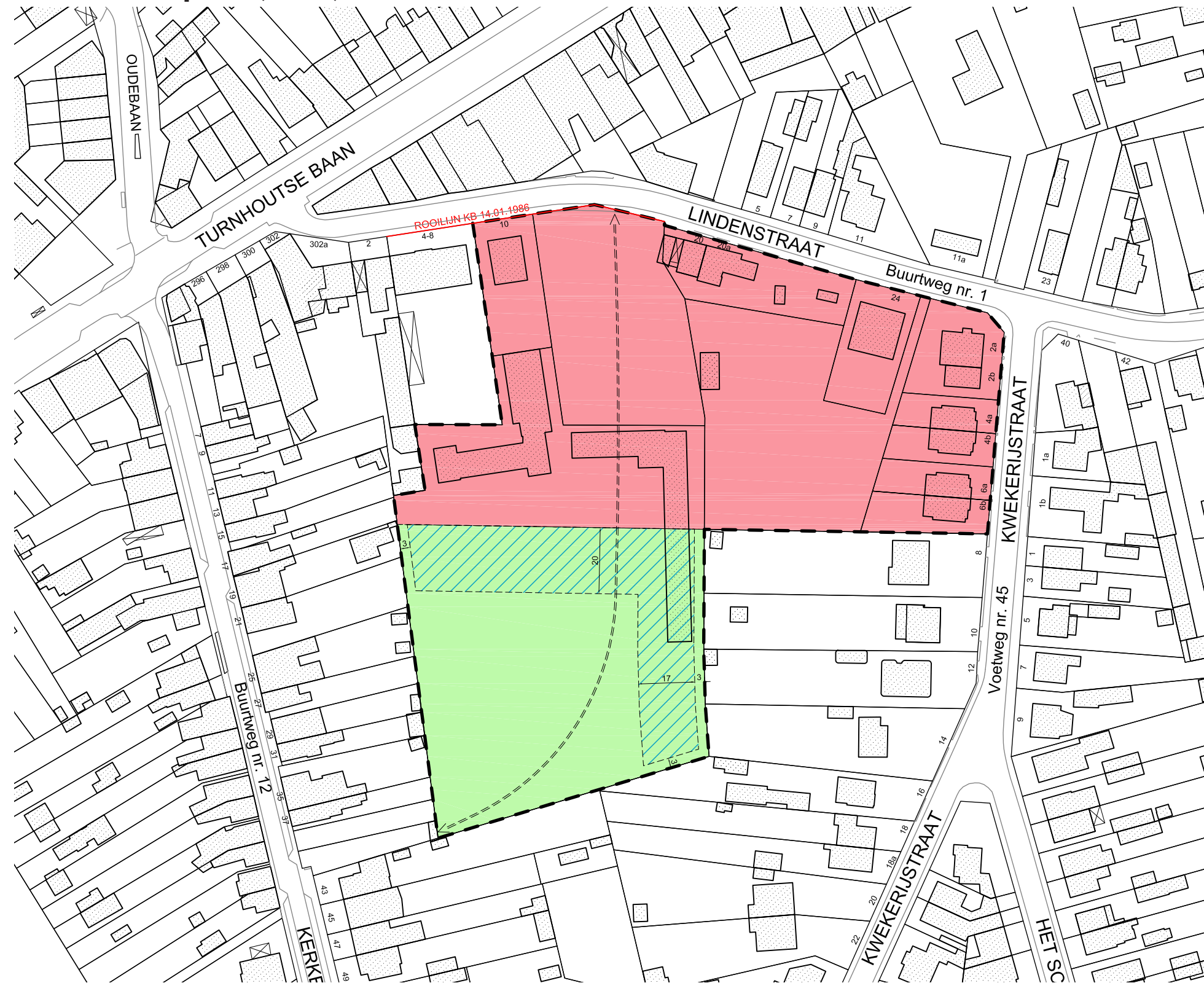
-  afbraak bestaande bebouwing
-  afbraak bestaande verharding
-  bouwzone zone voor groene ruimte en gemeenschapsvoorzieningen

## 4 MASTERPLAN





# RUP Lindenpark (2015)



LIGGINGSPLAN 1/15000



GEWESTPLAN 1/15000

## LEGENDE BESTAANDE TOESTAND

- kadastrale perceitsgrens
- ▨ gebouw
- - - - - begrenzing RUP

## LEGENDE BESTEMMINGEN

- ▨ ART. 1: Zone voor sociale woningbouw met plein
- ▨ ART. 2: Zone voor groene ruimte en gemeenschapsvoorzieningen
- ▨ bouwzone
- - - - - ART. 3: Fiets- en voetgangersverbinding (indicatief)

## LEGENDE JURIDISCHE TOESTAND

- goedgekeurde rooilijn

## 5 PROGRAMMA VAN EISEN

| PROGRAMMA VAN EISEN CHIRO (PVE)            |                             | PROGRAMMA VAN EISEN GEMEENSCHAPSLOKAAL |                             |
|--|-----------------------------|--|-----------------------------|
| 3x groot groepslokaal 3 x 80m <sup>2</sup> | 240,00 m <sup>2</sup>       | foyer                                  | 60,00 m <sup>2</sup>        |
| 3x klein groepslokaal 3 x 60m <sup>2</sup> | 180,00 m <sup>2</sup>       | polyvalente zaal                       | 240,00 m <sup>2</sup>       |
| 1x leidingslokaal                          | 40,00 m <sup>2</sup>        | sanitair                               | 40,00 m <sup>2</sup>        |
| sanitair                                   | 40,00 m <sup>2</sup>        | keuken                                 | 40,00 m <sup>2</sup>        |
| technische ruimte                          | 40,00 m <sup>2</sup>        | vestiaire / berging                    | 20,00 m <sup>2</sup>        |
| keuken + berging                           | 30,00 m <sup>2</sup>        |  |                             |
| zaal                                       | 200,00 m <sup>2</sup>       |  |                             |
| droge berging                              | 80,00 m <sup>2</sup>        |  |                             |
| <b>TOTAAL PVE</b>                          | <b>850,00 m<sup>2</sup></b> | <b>TOTAAL</b>                          | <b>400,00 m<sup>2</sup></b> |
| excl. circulatie, constructie              |                             | excl. circulatie, constructie          |                             |

| PVE VOORONTWERP 2 (ENKEL GEBOUW CHIROLOKALEN) |                             | UITBREIDING NA SCHRAPPEN GEBOUW2                |                               |
|---|-----------------------------|---|-------------------------------|
| 3x groot groepslokaal 3 x 80m <sup>2</sup>    | 240,00 m <sup>2</sup>       | keuken + berging                                | 30,00 m <sup>2</sup>          |
| 3x klein groepslokaal 3 x 60m <sup>2</sup>    | 180,00 m <sup>2</sup>       | zaal*   | 200,00 m <sup>2</sup>         |
| 1x leidingslokaal                             | 60,00 m <sup>2</sup>        | <i>*optie groepslokalen met mobiele wanden?</i> |                               |
| sanitair (incl poetslokaal)                   | 60,00 m <sup>2</sup>        |   |                               |
| technische ruimte                             | 48,00 m <sup>2</sup>        |   |                               |
| droge berging                                 | 84,00 m <sup>2</sup>        |   |                               |
| circulatie                                    | 32,00 m <sup>2</sup>        |   |                               |
| constructie                                   | 30,00 m <sup>2</sup>        |   |                               |
| luifel  | 80,00 m <sup>2</sup>        |   |                               |
| <b>SUBTOTAAL</b>                              | <b>814,00 m<sup>2</sup></b> | <b>SUBTOTAAL</b>                                | <b>230,00 m<sup>2</sup></b>   |
|   |                             | excl. circulatie, constructie                   |                               |
| <b>min. TOTAAL PVE VOORONTWERP 2</b>          |                             |   | <b>1.044,00 m<sup>2</sup></b> |



6 VOORTRAJECT



● ..... ●  
**FEBRUARI 2018:**  
GUNNING WERKEN  
CUYPERS & Q

**JUNI 2018**  
VOORONTWERP 1 (€ € €)  
- half ondergronds chirogebouw met polyvalente zaal  
- gemeenschapslokaal: on hold

.....  
|  
verkiezingen oktober 2018





●.....●

**SEPTEMBER 2019:**  
**VOORONTWERP 2 (€ €)**

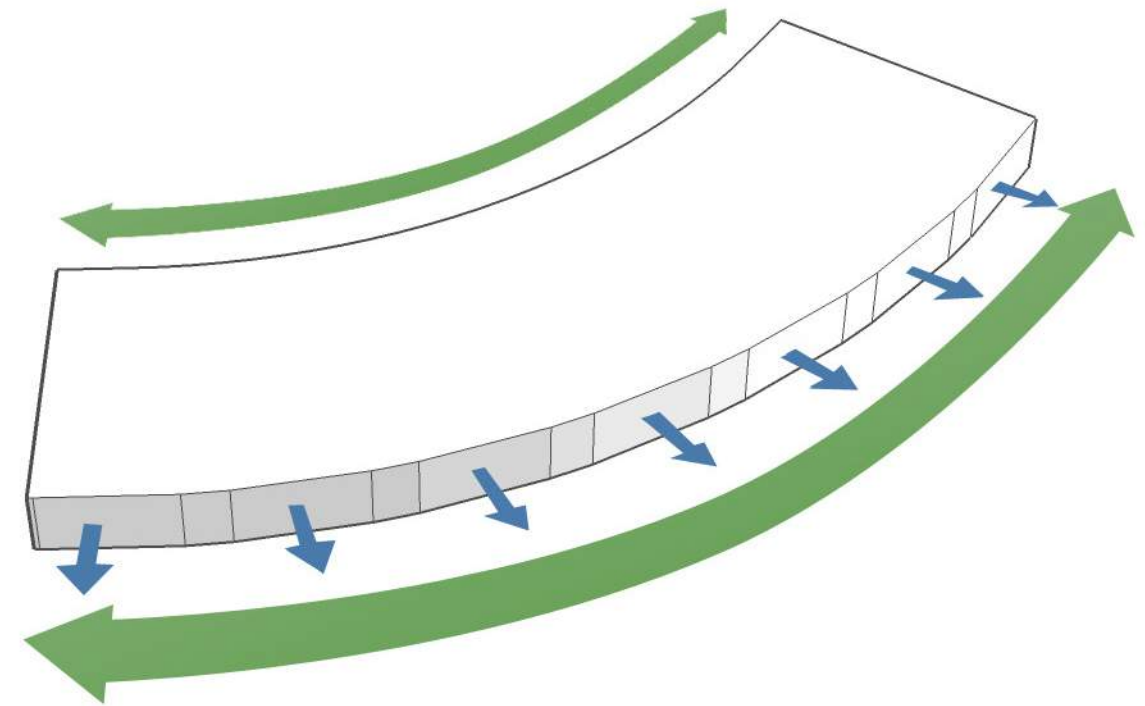
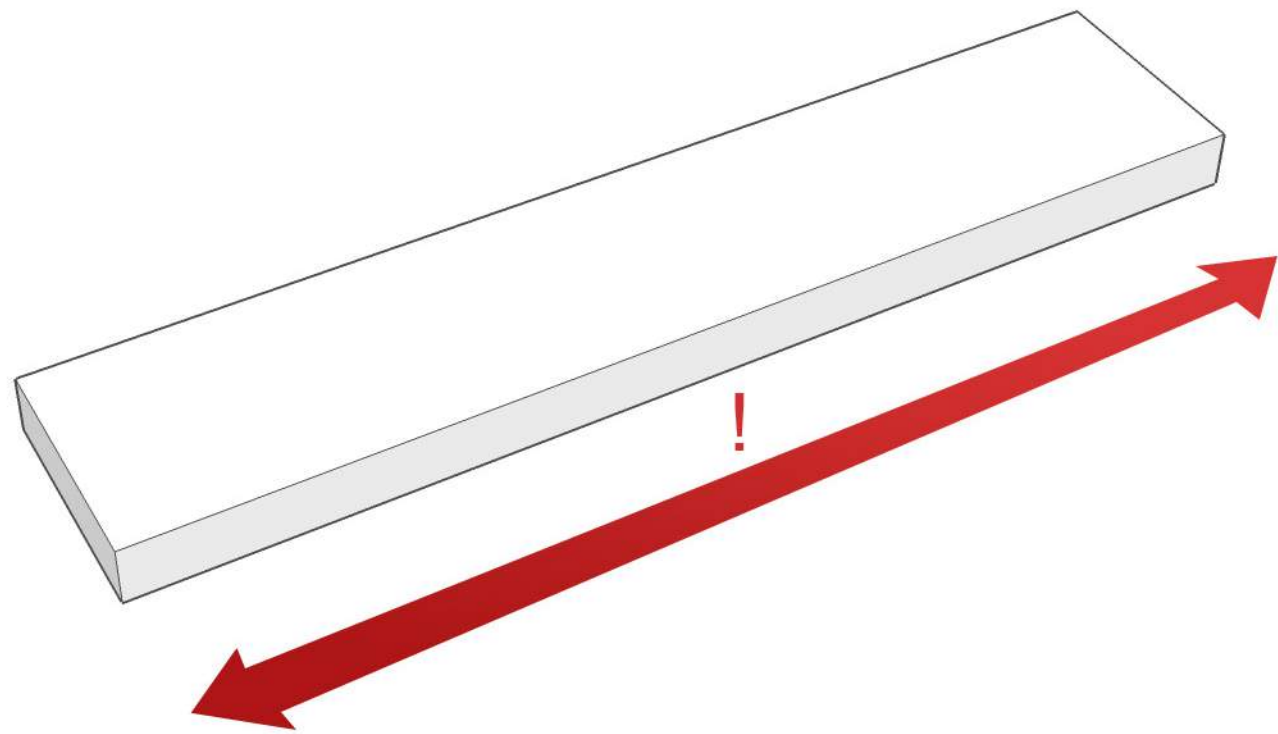
- bovengronds chirogebouw met enkel lokalen
- gemeenschapslokaal met polyvalente zaal voor gedeeld gebruik

●.....●

**DECEMBER 2020**  
**VOORONTWERP 3 (€)**

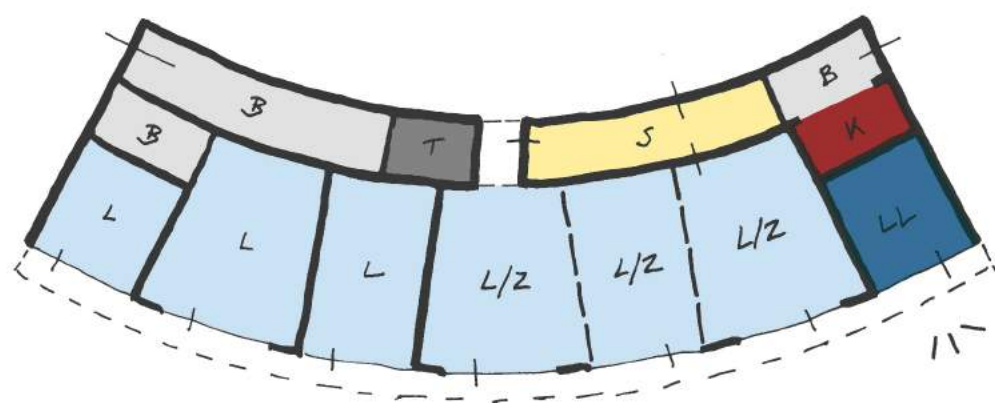
- bovengronds chirogebouw met lokalen, om te vormen tot polyvalente zaal
- gemeenschapslokaal: on hold

7 CONCEPT VOORONTWERP 3

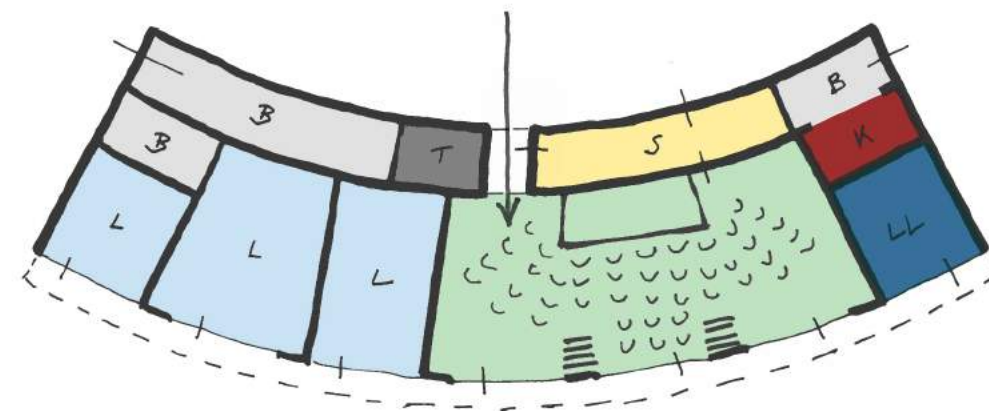




OPSTELLING MET ALLE LOKALEN

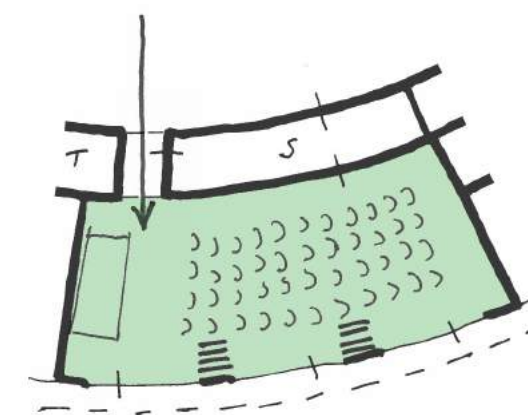


OPSTELLING MET ZAAL



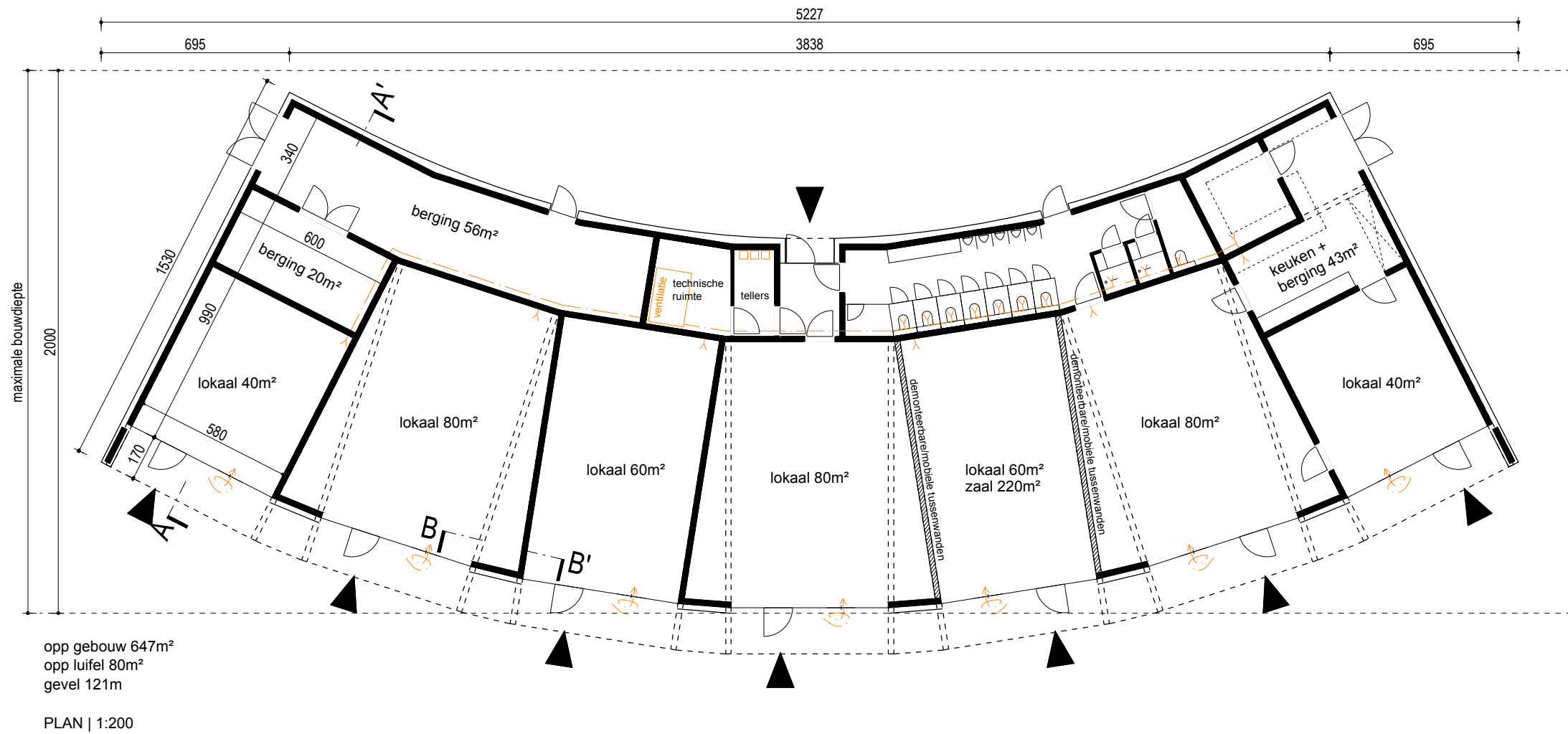
3 AFDELINGLOKALEN (2X80M<sup>2</sup>, 1X60M<sup>2</sup>) KUNNEN DMV MOBIELE/ DEMONTONEERBARE WANDEN SAMENGEVOEGD WORDEN TOT 1 GROTE ZAAL VAN +/- 220M<sup>2</sup>

- AFDELINGSLOKAAL
- LEIDINGLOKAAAL
- KEUKEN
- SANITAIR
- BERGING
- TECHNISCHE RUIMTE
- ZAAL



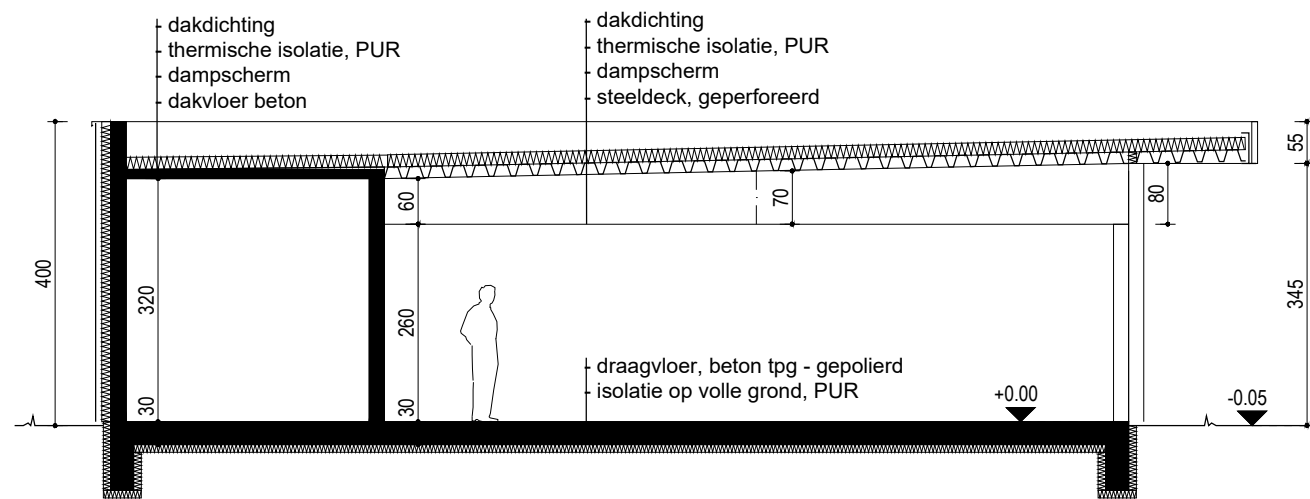
ALTERNATIEVE OPSTELLING ZAAL

# 8 PLANNEN

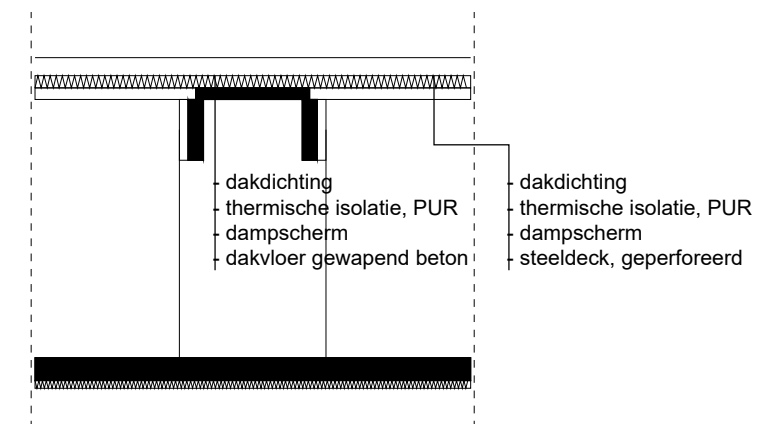




PLAN | 1:200



DOORSNEDE AA' | 1:100



DOORSNEDE BB' | 1:100

# 9 INPLANTING

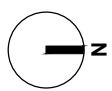






- afbraak bestaande bebouwing
- afbraak bestaande verharding
- bouwzone zone voor groene ruimte en gemeenschapsvoorzieningen

zone voor groene ruimte en gemeenschapsvoorzieningen      zone voor sociale woningbouw



opstelruimte containers

opstelplaats 64 fietsen

speelweide

chirolokalen

opstelplaats 36 fietsen

aansluiting voorplein op publieke ruimte masterplan (park)

bestaande asfaltverharding

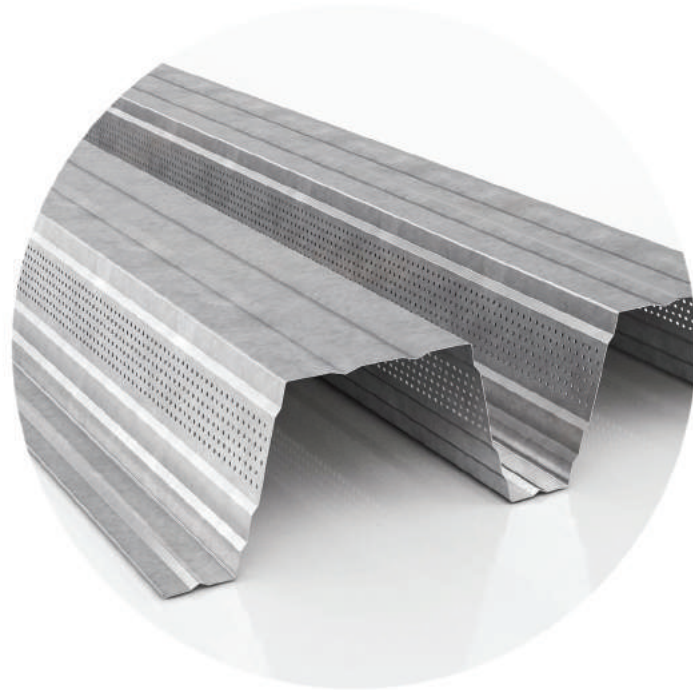
bestaande parkeerzone

bestaande toegang terrein

- bestaande asfaltverharding
- bestaande klinkerverharding
- bestaand grasveld/ groenzone
- bestaande waterdoorlatende verharding (grind/ zand)
- nieuwe niet waterdoorlatende verharding (polybeton)
- nieuwe waterdoorlatende verharding
- nieuw grasveld
- nieuwe intensieve groenzone
- bebouwing masterplan, sociale woningen
- optie buurtpad/ publieke doorsteek



## 10 MATERIALEN



GEPERFOREERDE STEELDECK (DAK/ AKOESTISCH)



BETON (VLOER/ BALKEN)



(GEBRAND) HOUT (GEVEL)



MULTIPLEX (MOBIELE WANDEN)



BETONMETSSELWERK (VASTE WANDEN)



# 11 PERSPECTIEFBEELDEN

ZICHT VOORKEMPEN FRONTAAL





































**JUNI 2021:**  
**INDIENING OMGEVINGS-**  
**VERGUNNING**

**JANUARI 2022:**  
**START DER WERKEN**  
onder voorbehoud van gunstig advies omgevingsver-  
gunning

**FEBRUARI 2023:**  
**VOORLOPIGE OPLEVERING**  
onder voorbehoud van gunstig advies omgevingsver-  
gunning



