

29 info

70

MEI-JUN 2024

A woman with long brown hair and glasses, wearing a dark blue long-sleeved shirt and blue jeans, is watering a green bush in front of a red brick wall. She is holding a grey watering can and pouring water onto the plants. The brick wall has a white downspout and a small white mailbox. The scene is outdoors, and the overall tone is bright and positive.

Fleur je gevel op

Een klimaat-
slimme tuin

Het moet
van ons hart

STEM-academie
voor kinderen

WILHE
SCHILDE



40 jaar markt in Schilde en 's-Gravenwezel. Hiep Hiep Hoera!

Het ondergoed- en nachtkledingkraam van Frank was er op de eerste marktdag in Schilde op 1 mei 1984 al bij.

Frank: 'De markt is naast kraampjes ook een ontmoetingsplek. Ik wil mijn klanten niet alleen producten verkopen, maar ook het beste advies geven, zodat ze tevreden zijn met hun aankoop. Ik neem graag de tijd voor een praatje, want dat persoonlijk contact maakt de markt zo mooi.'

Kom je winkelen op de markt in mei? Dan maak je kans op een waardebon van 50 euro.



Bij elke aankoop ontvang je een sticker. Vijf stickers op je spaarkaart? Vul je gegevens in en stop je kaart in de urne op de markt. Op 4 en 5 juni worden telkens 20 winnaars geloot.



- 5** Vervoer voor elke stem
- 6** Inname openbaar domein
- 8** Inwoner in de kijker



- 10** Een klimaat-slimme tuin
- 13** Demo geveltuin
- 16** Een thuis voor iedereen



- 19** 6 x meer bewegen
- 22** Atelier in beeld
- 27** De Faire Ronde

Blijf op de hoogte



Volg ons op onze socials, websites en abonneer je op onze tweewekelijkse digitale nieuwsbrief.

-  www.facebook.com/2970schilde
-  www.instagram.com/2970schilde
-  www.twitter.com/2970schilde
-  www.hoplr.com/gemeente/schilde
-  www.schilde.be/nieuwsbrief
-  www.schilideschittert.be

Tijdens de **Week van de Korte Keten van 18 tot 26 mei** wordt de korte keten in de kijker gezet. Wil je ook lokaal lekkers op je boterham, in je kookpot, op je barbecue, in je brooddoos, ijscoupe, glaasje, ... Dat kan! Speur de agenda op www.weekvandekekorten.be af en ontdek het aanbod in je buurt. In Schilde spant De Dobbelhoeve zich elke dag in om lokaal lekkers op een laagdrempelige en aangename manier aan jou voor te schotelen.

Laad je fietsbatterij gratis op in Werf 44, de bibliotheek Schilde en buurthuis De 4 Wieken. Kom je naar een voorstelling kijken? Of je krant lezen? Waarvoor je deze plekken ook bezoekt, kom met de fiets en laad je fietsbatterij er gratis op. Je vindt de laadlockers in de foyer van Werf 44 ter hoogte van de inkomdeur aan de kant van de parking, in de inkomhal ter hoogte van de trap aan de bibliotheek Schilde en in de cafetaria van het buurthuis. Met de gratis laadlockers voor fietsbatterijen gaan jij en je fiets weer helemaal opgeladen naar huis.

Gft kun je niet binnenbrengen op het recyclagepark. Tuinafval dan weer wel... Waarom gft niet? Het brengt geurhinder, lekwater, insecten en ongedierte met zich mee, iets wat de parkwachters op het recyclagepark absoluut willen vermijden. Wat kun je wel doen met je gft? Zelf compost maken. Weet je niet goed hoe je eraan begint? Mis dan zeker de online infosessie **'thuiscomposter'** niet. Meer info op www.igean.be/infosessies.

Nieuwe job? Onze politiezone Voorkempen in Brecht organiseert **op woensdag 15 mei om 19.30 uur een infosessie over een job bij de politie.** Je komt er alles te weten over de selectieprocedure, de betaalde opleiding en de loopbaanmogelijkheden binnen de Geïntegreerde Politie. Ook krijg je de kans om te spreken met collega's van de lokale politiezone. Iedereen is welkom, maar inschrijven is verplicht. Dat doe je via www.jobpol.be/evenementen.

Ben je slachtoffer van een misdrijf, verkeersongeval, cybercrime, woningbrand of ouderenmishandeling? **Slachtofferzorg.be** is een belangrijke bron aan informatie en ondersteuning zowel op juridisch, praktisch als emotioneel vlak.

Meer nieuws: www.schilde.be/actueel



Vraag tijdig je reisdocumenten aan

Heb je deze zomer een vakantie gepland? Vergeet niet om je reisdocumenten op tijd in orde te brengen én hiervoor een afspraak te maken bij onze dienst burgerzaken. Niets is zo vervelend als last-minute stress vlak voor je langverwachte vakantie. Of erger nog, ontdekken dat je paspoort verlopen is wanneer je al met je koffers bij de gate staat.

Wanneer je met kinderen onder de 12 jaar reist, heb je voor hen een kids-ID nodig. Zo'n elektronisch identiteitsdocument is niet verplicht in België, maar wél in heel wat andere landen. De Kids-ID blijft drie jaar geldig, zelfs als je oogappel intussen ouder dan 12 jaar wordt. Wist je dat je op het kaartje tot maar liefst zeven (!) telefoonnummers kunt programmeren? In geval van nood of een verloren gelopen kind, contacteren hulpverleners de (groot)ouders, kennissen, vrienden ...

Reist je kind onder begeleiding van een andere volwassene of vereniging? Dan moet je een reistoelating aanvragen. Maak je een verre reis, of een citytrip naar Londen? Weet dan dat je buiten de Europese Unie een internationaal paspoort nodig hebt, ook voor de kleinste wereldreizigers. Controleer dus zeker de geldigheid van je reispas voor je je koffers pakt. Goede reis!

i www.schilde.be/kidsid
www.schilde.be/reispas

Hulp bij je belastingaangifte

Op dinsdag 28 mei om 9 uur kun je in buurthuis De 4 Wieken terecht voor hulp bij het invullen van je belastingaangifte. Het is niet voor iedereen even evident om een belastingaangifte zelf in te vullen of je te laten bijstaan via telefoon. Daarom organiseren we een lokale zitdag voor inwoners die hulp of advies nodig hebben. Medewerkers van de FOD Financiën helpen je na afspraak met het invullen van je aangifte. Een afspraak maken voor de zitdag kan op het nummer 03 380 16 54. Wees er snel bij want het aantal plaatsen is beperkt.

Kun je je niet vrijmaken op 28 mei, maar heb je toch hulp nodig bij het invullen van je belastingbrief? Dan kun je telefonisch een afspraak maken bij de experts van FOD Financiën op het telefoonnummer dat op de bruine envelop van je aangifte staat. Heb je fiscale vragen over je aangifte personenbelasting, bel dan het contactcenter op 02 572 57 57.

Verkiezingen 2024: vervoer voor elke stem

Ben je minder mobiel, maar wil je toch gaan stemmen tijdens de verkiezingen op 9 juni? Goed nieuws! We hebben verschillende vervoers-opties om je te helpen bij het bereiken van de stembureaus. Wanneer je je stem hebt uitgebracht, brengt de chauffeur je weer thuis.

- Onze **Handicar** staat klaar om je comfortabel en veilig naar het stembureau te brengen, afgestemd op je specifieke behoeften, ook als je rolstoelgebruiker bent. Je betaalt een instapkost en een vergoeding per kilometer.
- Met **Mobitwin** brengen vrijwilligers je graag tot je bestemming. Je moet lid zijn of worden en je betaalt een bedrag per kilometer rechtstreeks aan de vrijwilliger.
- Liever de frisse lucht opsnuiven? Maak dan gebruik van onze **fietstaxi**, een leuke en milieuvriendelijke manier om door onze gemeente te rijden. Een opvouwbare rollator of rolstoel kan perfect mee. Een ritje heen en weer kost vijf euro.

Laat je stem niet verloren gaan! Neem vandaag nog contact op om gebruik te maken van onze vervoersmogelijkheden. Een rit reserveren doe je ten laatste op donderdag 9 mei 2024.



i 03 383 62 18,
secretariaat.sociaalhuis@schilde.be,
www.schilde.be/vervoermindermobielen

Blokken op een stille studieplek?



De eindexamens komen er binnenkort weer aan. Voel je de stress al toeslaan? Geen zorgen. Op een leuk, rustig blokplekje sla je al die leerstof vast stukken beter op.

De vaste blokplaatsen openen weer hun deuren: zaal De Vocht in het Dorpshuis vanaf 15 mei en zaal Expo in Werf 44 vanaf 1 juni. In beide zalen kun je terecht van 9 tot 22 uur.

Je moet wel een blokplek boeken, want de plaatsen zijn beperkt. Inschrijven doe je vanaf 1 mei via www.werf44.be en minstens 3 dagen op voorhand.

Tweede zit? Niet getreurd. Vanaf nu kun je ook tijdens de zomerperiode een studieplek reserveren. Hiervoor kun je terecht in het Dorpshuis van 1 tot 30 augustus van 9 tot 22 uur.

i www.werf44.be

Help, stress!

Ervaar je problemen bij het studeren, lig je met jezelf in de knoop? Hier kun je terecht voor een goed gesprek als het wat minder gaat.

- www.awel.be: chat, mail of bel 102
- warmewilliam@schilde.be
- www.teleblok.be
- www.tejo.be
- www.clbchat.be
- opvoedingspunt Schilde:
bel 03 633 98 98 of mail via
opvoeding@schilde.be



Nieuw platform voor inname openbaar domein

Neem je een deel van het openbaar domein in door werken? Of ben je van plan een evenement te organiseren? Voortaan gebeurt de aanvraag via het digitaal platform EagleBe. Sneller, efficiënter en vooral gebruiksvriendelijker!

Wil je een straat afsluiten voor een buurtfeest? Neemt een verhuishwagen, een container of werkkraan een deel van de rijweg in? Dan moet je dit evenement of inname van het openbaar domein vooraf aanvragen.

Voordelen

Vanaf nu gebeurt dit in onze gemeente via het EagleBe Smart City Platform. En dat heeft veel voordelen. Geen gedoe meer met ingewikkelde formulieren invullen of eindeloos heen en weer bellen met verschillende diensten. Met een eenvoudige klik kom je rechtstreeks uit bij het juiste formulier op EagleBe. Ons platform zorgt voor een vlottere afhandeling en duidelijke communicatie gedurende het hele proces. Na goedkeuring komt jouw toelating meteen in je mailbox terecht.

Werkwijze

Voor de organisatie van een evenement surf je naar schilde.be/evenement-aanvragen. Voor een inname van openbaar domein surf je naar schilde.be/inname-openbaar-domein.

Via een link op deze pagina's kom je op het nieuwe platform terecht. Dan rest er niks anders dan een account aanmaken en je bent vertrokken! Voor sommige innames van het openbaar domein, zoals het aanvragen van een parkeerverbod of voor het plaatsen van een container, hoef je zelfs geen account aan te maken. Nog makkelijker.

Moet je een retributie betalen, dan betaal je die via EagleBe. Je ontvangt je toelating na betaling van de retributie.

Dit project kadert binnen de ambitie van lokaal bestuur Schilde om meer in te zetten op digitalisering. Vanzelfsprekend zonder onze minder digitaalvaardige inwoners uit het oog te verliezen. We willen inzetten op een uitgebreide digitale dienstverlening zodat je niet tijdens de kantooruren naar het gemeentehuis hoeft te komen. Dat betekent niet dat onze dienstverlening voor mensen die minder digitaalvaardig zijn, minder toegankelijk wordt. Integendeel. Op die manier komt er net tijd vrij om hen beter te helpen.

Heb je vragen of ondervind je problemen bij het gebruik van EagleBe, aarzel dan zeker niet onze diensten te contacteren. Zij helpen je graag verder.

📞 dienst mobiliteit, 03 380 16 16, mobiliteit@schilde.be
dienst evenementen, 03 380 16 83, evenementen@schilde.be

Hinder in kaart

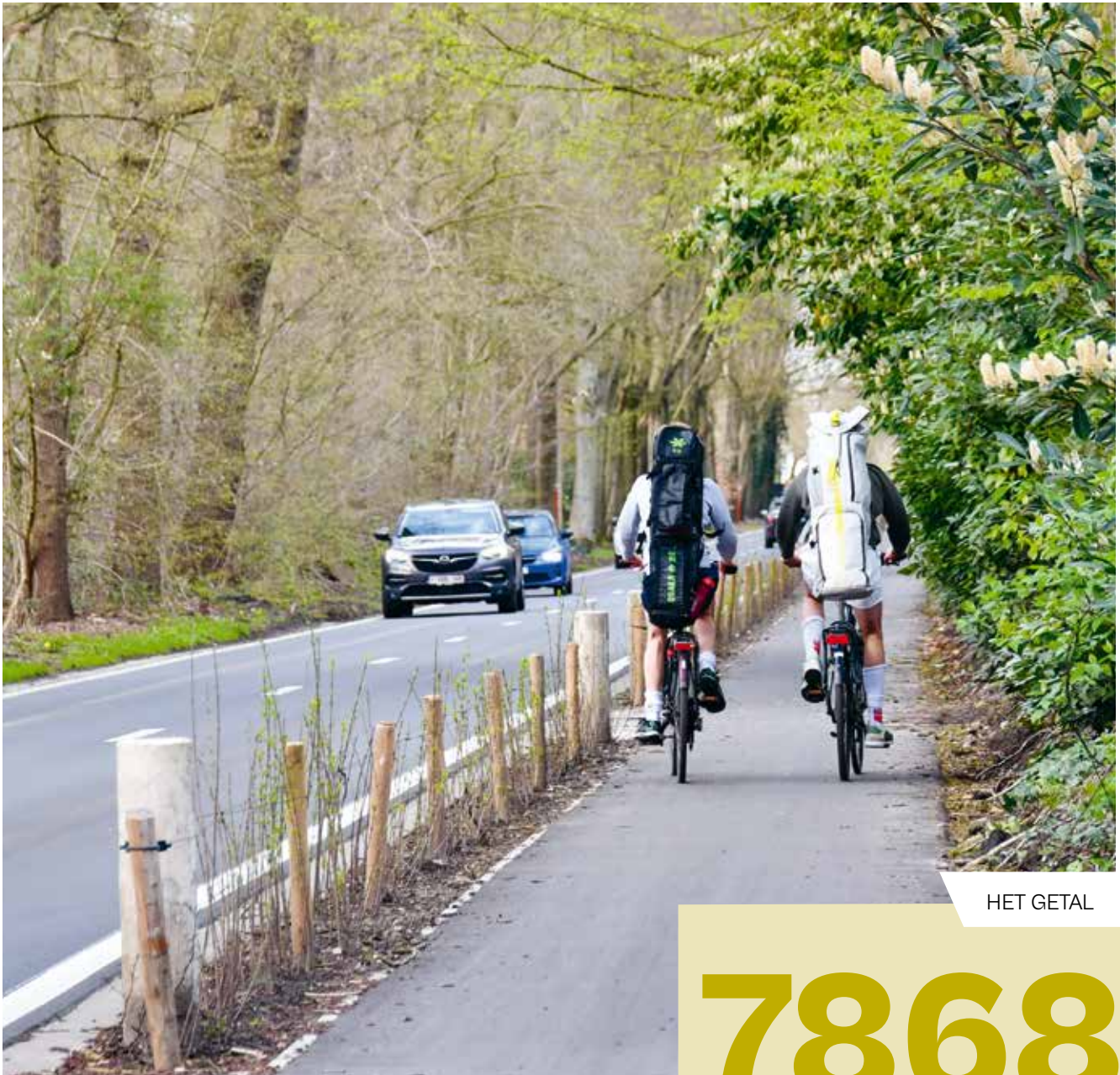
Wil je op de hoogte blijven van werkzaamheden in je buurt, weten waar en wanneer nutsmaatschappijen aan de slag gaan of een evenement plaatsvindt? Voortaan is het mogelijk om dit te raadplegen op een overzichtelijke kaart van EagleBe. Ook kun je hier meer informatie vinden over lopende en geplande omleidingen in Schilde.

Scan deze QR-code om de hinderkaart te openen



Ook gezien?

De Sint Jobsteenweg kreeg 2358 m vernieuwd fietspad. Zo kun jij veilig met de fiets op pad. Maar er is ook veel aandacht gegaan naar de omgeving. Zo zijn er tijdens de werken heel wat maatregelen getroffen om de omliggende bomen zoveel mogelijk te beschermen. En zijn er drie verlichtingspalen voorzien van amberkleurig licht ter hoogte van het Antitankkanaal. Die creëren een veilige corridor voor nachtdieren zoals vleermuizen.



HET GETAL

7868

Zoveel meter fietspad werd er tijdens deze legislatuur al aangelegd of opnieuw aangelegd. Zo kun je niet alleen op de Sint Jobsteenweg, maar ook op een stuk van de Wijnegemsteenweg, op de Cirkellaan, de Brasschaatsebaan en Gillès de Pélichylei veilig met de fiets op pad. Onze prioriteit gaat naar fietspaden op school- en werkroutes. Meer lezen? Dat kan op www.schildeschittert.be/meerjarenplan.



Er zijn zo van die gesprekken die je bijblijven. Die anders lopen dan je verwacht had. Het gesprek met kunstenaars An Selen was er zo eentje. Haar naam kwam via verschillende wegen tot bij ons. We deden onze research en waren al onder de indruk van de kunst die ze maakt en de weg die ze heeft afgelegd. We bezorgden haar voor het gesprek al enkele vragen. Daar kwamen we niet aan toe. Want zodra we via het keukenraam in haar huis kwamen – wie komt er door een voordeur? – liep het gesprek als vanzelf. An ontvangt ons met zo'n hartelijke flair dat we ons onmiddellijk welkom voelen.

We lopen rond in haar woning en de vragen komen vanzelf. De antwoorden ook trouwens. Het huis straalt kunstzinnigheid uit. Er staan veel werken, maar toch oogt het nergens druk. Integendeel, je voelt een enorme rust. Een eenheid. De woonruimtes en de werkruimtes vloeien in elkaar over.

An Selen

“

IN SCHILDE LIGT
MIJN BASIS, MAAR
IK Vlieg HEEL
GRAAG UIT.



Hoe ervaar jij het werken in een atelier binnen in je huis?

An: Het is heerlijk om in deze omgeving te kunnen werken. Ik heb twee ateliers. Eén voor het vuile en zware werk. Het slijpen en het boren. En een atelier voor het afwerken. Zoals je kunt zien heb ik het tweede atelier gemaakt in het binnenzwembad dat we hiervoor lieten leeglopen. Ik heb een tijd gezocht naar een andere locatie, maar ben toch blij dat het in mijn eigen cocon geworden is. Ik zet mijn Franse muziek heel luid en ga aan het werk. In het begin vonden mijn kinderen het leuk om mama thuis en bereikbaar te hebben. Dat heb ik wel even moeten kaderen aan hen. Als ik echt aan het werk ben, leef ik op mijn planeet. Dat begrijpen ze. Het werk is non-stop aanwezig. Zowel letterlijk als in mijn hoofd. Ik ben er altijd mee bezig.

De kunst roept op de meest onmogelijke momenten. Toch heb ik ook de vrijheid om het werk naast mij neer te leggen en me te richten op mijn gezin, mijn vrienden, mijn tuin. Ik maak ook graag tijd om nieuwe mensen te ontmoeten. Vaak wordt er dan een zaadje gepland dat achteraf zo vruchtbaar blijkt. En ook reizen is voor mij essentieel op allerlei vlakken.

Reizen lijkt wel een rode draad in je leven. Klopt dat?

An: Absoluut. In Schilde ligt mijn basis, maar ik vlieg heel graag uit. In een vorig leven werkte ik voor internationale projectontwikkelaars. Ik reisde dus de hele wereld rond. Heel boeiend en ik heb het erg graag gedaan. Tot ik in een burn-out terecht kwam. Van dat hectische leven moest ik afscheid nemen. Ik leerde loslaten en meer in het moment leven.

Ik hou van de imperfectie en onvolmaaktheid die mijn werken uitstralen. Ik wil dat ze eenvoudig en tijdloos zijn. Ik voel me heel verwant met de Japanse levensfilosofie Wabi Sabi. Voor mij gaat het veel dieper dan de hype. Het gaat in tegen de consumptiemaatschappij. Het gaat back to basic en dat maakt je nederig. Daarin schuilt voor mij echte rijkdom. En dat voel je ook in mijn werken. Ze maken samen

met mij een evolutie door. Ik wil nog meer uitpuren. Nog meer vrijheid hebben om te creëren wat goed voelt. Niet zweverig, maar met mijn beide voeten stevig op de grond. Ik blijf dankbaar voor mijn studies aan het voormalige Hoger Architectuurinstituut van de Velde. Het heeft mij wel een architecturale manier van denken meegegeven. Het is de noodzakelijke start geweest van waar ik nu sta.

Hoe bepaal jij wanneer een werk klaar is?

An: Dat weet je intuïtief. Net als bij het bereiden van een maaltijd. Je proeft en weet dat het goed is zo. Soms gaat dat niet vanzelf. Dan liggen werken hier maanden in mijn atelier. Ik weet dat ze niet af zijn, en toch kan ik er niet mee verder. Omdat ik er geen zin in heb, het niet voel op dat moment. Omdat er ander werk is waar ik liever aan wil verder doen. Op een gegeven moment neemt het werk te veel ruimte in mijn atelier in, en dan moet het verhuizen. Tot ik voel dat ik het af kan maken.

Weet jij altijd waar je werken terechtkomen?

An: Nee, en dat is soms heel boeiend. Mensen hebben me al verteld dat ze mijn werk hebben gezien op duizenden kilometers van hier. Heel fijn is dat. Andersom weet ik wel altijd perfect van waar mijn werken komen. Zowel de evolutie van het werk als de grondstoffen waaruit het gemaakt is. Het champagnekrijt dat ik gebruik, wordt nog altijd gemalen in een originele windmolen. Verder zoek ik mijn pigmenten vaak wereldwijd om hun specifieke eigenschappen. Een aantal van mijn werken maakte ik met het zwartste pigment ter wereld. Uit Japan. Heel bijzonder. Het heeft een lichtabsorptie van 99,4%.

De zoektocht naar de juiste natuurlijke materialen is zo belangrijk voor mij. Daar kan ik veel energie in steken. Dat hoort bij mij. Mijn werken hebben op die manier ook een geschiedenis en een eigen verhaal. Weer iets dat voor mij ingaat tegen het kopen van een product gewoon voor het 'hebben van dat product'.

Hebben al je werken een naam?

An: Ja, meestal zijn het Japanse termen. Er zitten zoveel lagen en waarden in die taal. Meestal groeit het gevoel van wat een werk voor mij betekent en kies ik zo de naam. Een ander voordeel van de Japanse taal is dat het voor mij helemaal niet belangrijk is dat mensen weten wat een werk voor mij betekent, waarom ik het een bepaalde naam gaf. Ze mogen er hun eigen interpretatie aan geven. Wel is het zo dat wanneer je mijn werken door de tijd bekijkt, je niet alleen de evolutie van mijn werk ziet, maar ook mijn persoonlijke groei. Mijn ziel zit er in.

Je bent bekend tot ver buiten de landsgrenzen. Is dat te danken aan je netwerk?

An: Ik geloof daar niet in. Je kunt een hele marketingmachine in gang zetten, PR-kantoren raadplegen, om je werk (of jezelf) op de kaart te zetten, maar op lange termijn blijft dat niet werken. Ik geloof in groot worden door klein te blijven in alle eenvoud. En als je goed bent, dan komen de juiste mensen vanzelf op je pad. Daarom werk ik ook graag samen met Modern Shapes Gallery. Ondanks hun sobere en discrete aanpak, bereiken zij wel wereldwijd een top cliënteel. Dat betekent dat er heel wat deuren opengaan. En dat hoeft van mij niet altijd op social media te komen.

Dat is een mooie afsluiter, An. Dat nemen we mee. Dankjewel voor het gesprek.

Meer info over An Selen en haar werk vind je op www.anselen.com.

Wil jij ook een inwoner nomineren voor deze rubriek? Iemand die een bijzondere prestatie heeft geleverd? Of Schilde op de kaart gezet heeft buiten de gemeentegrenzen? Een inwoner met een bijzonder talent of iemand die gewoon iedereen kent? Surf dan snel naar www.schildbe/inwonerindekijker en vul het webformulier in. Wie weet prijkt jouw held binnenkort in ons magazine!

Een klimaatlimme tuin

Met een paar simpele ingrepen bereik je veel

We kunnen er niet om heen. Onze omgeving groeit en evolueert. De uitdaging is om slimmer om te gaan met de ruimte die we hebben. Door anders te denken en te kiezen, uit zorg voor ons klimaat en onze toekomst. Bereken daarom via het online hulpmiddel van de Vlaamse overheid 'het groenblauwpeil.be' hoe klimaatbestendig je woning en tuin zijn. Wie weet kun je nog heel wat doen om het jezelf beter en makkelijker te maken.

Groenblauwpeil

1 surf naar groenblauwpeil.be

Wil je weten hoe goed je woning of tuin bestand is tegen klimaatverandering? Gebruik de tool groenblauwpeil.be om jouw klimaatscore te ontdekken.

2 bereken je klimaatscore

Geef enkele gegevens over je woning en tuin in en ontdek hoe goed je perceel beschermd is tegen de gevolgen van klimaatverandering zoals droogten, hittestress en wateroverlast.

3 krijg tips voor groenblauwe verbeteringen

Krijg tips voor ingrepen die je perceel meer klimaatrobuust maken. Ontdek de ideale grootte voor je regenwaterput, hoe water beter kan infiltreren of welke beplanning de biodiversiteit vergroot.



Schildenaar aan zet

Ontharden heeft een doel, maar je kunt tegelijk de buurt veel aangenamer maken. Als lokaal bestuur zetten we zelf onze schouders onder tal van acties. Er komen nieuwe planten en bomen, groene speelruimtes, wadi's, hondenweides, picknick-banken, geveltuinten,... Ook andere partners zoals Natuurpunt en scholen steken mee hun handen uit de mouwen. Zo onthardde GO!-school Zonnebos haar speelplaats en maakte ze plaats voor meer groen. Maar ook jij speelt een grote rol. Kies een actie, of twee, en doe mee!

Té nat en té droog

We merken allemaal de gevolgen van de klimaatverandering in onze omgeving, zoals droogte, hittestress, wateroverlast, slechte luchtkwaliteit en afnemende biodiversiteit. Misschien staat jouw tuin soms onder water na hevige regenbuien, of zie je het gras verdorren in de zomer. Té nat en té droog tegelijkertijd, dus. Dankzij het groenblauwpeil kun je nagaan met welke maatregelen je in je tuin aan beter regenwaterbeheer en groenbeheer kunt doen. De 'blauwe' maatregelen richten zich op het opvangen, gebruiken en infiltreren van regenwater, terwijl de 'groene' maatregelen gericht zijn op het bevorderen van biodiversiteit, CO₂-opslag, luchtkwaliteit en verkoeling.

Van F naar A

Wil je weten hoe klimaatbestendig jouw perceel is? Laat via groenblauwpeil.be weten hoe jouw perceel is ingericht en je krijgt een score van A tot F én tips om (nog) beter te doen. De suggesties die je krijgt zijn vaak kleine, makkelijke aanpassingen die al heel wat verbetering opbrengen. Klaar voor de test? Surf naar www.groenblauwpeil.be en ontdek zelf hoe je jouw tuin en woning kunt transformeren tot een groene oase die klaar is voor de toekomst.

Hoe wilder, hoe beter

Of je nu een doorgewinterde tuinier bent of net begint aan je groene reis, met enkele tips en tricks van de actie ByeByeGazon helpen we je op weg om je tuin om te toveren tot een bloeiend paradijs. Het idee is simpel: maak een stukje gazon wat wilder én beter.

- **Laat je gazon groeien:** Geef je gazon of berm minstens 1m² ruimte om te groeien. Je zult verstandig staan hoeveel soorten bloemen en planten erin leven.
- **Slim maaien:** Als je voornamelijk hoge grassen of netels hebt, maai dan maandelijks tussen begin juni en eind november. Zo komt er meer ruimte en licht op de grond, waardoor bloemen kunnen groeien. Bespeur je hier en daar een bloem? Maai begin juni, begin augustus en eind oktober voor nog meer bloemenpracht.
- **Biodiversiteit stimuleren:** Als je veel bloemen en minder grassen hebt, dan ben je goed bezig. Dan komt het erop aan je biodivers stukje te behouden. Het volstaat om eind juli en eind oktober te maaien.
- **Maak een lasagne:** Al gehoord van lasagnebeplanting? Met deze techniek plant je verschillende lagen bloembollen onder elkaar. Zo geniet je extra lang omdat de bloembollen om beurten tot bloei komen.
- **Vernatuurlijk je berm:** Laat een deel van je berm langs de rijbaan groeien. Plaats bermbordjes om te laten zien dat jij een trotse bermbooster bent. De bordjes kun je gratis ophalen bij het gemeentehuis of de bib. Zo weet onze groendienst dat ze jouw stukje niet hoeven te maaien en inspireer je ook anderen om hun berm te laten groeien.

Registreer jouw vierkante meters wildere tuin op www.byebyeazon.be en zet zo een nog groener en diverser Schilde op de kaart.

4

registreer je acties

Ga je op je perceel aan de slag met de groen of blauwe tips? Registreer je acties in de tool en help je gemeente de klimaatdoelstellingen te behalen.

Ontdek meer op www.lokaalklimaatpact.be



Dit is een bijenbuffet BEDANKT OM NIET TE MAAIEN



Tegel eruit, groen erin

Doe nog tot en met 31 oktober mee aan het Vlaams Kampioenschap Tegelwippen. Grijs en beton moeten plaatsmaken voor meer groen. Tegels wippen betekent dus eigenlijk 'ontharden'. Door beton, klinkers, kiezels, kunstgras in je eigen tuin te vervangen door groen, kan er meer regenwater in de grond dringen. Daardoor houden we de grondwatervoorraad op peil en beschermen we Schilde tegen hevige regenval. Meer groen zorgt ook voor koelte tijdens warme zomerdagen, aantrek van dieren en nuttige insecten en, jawel, ook voor een mooiere omgeving.

Aan de Leopold Gabriëlsaan 1 gaan we als lokaal bestuur ook zelf aan de slag. Heb jij zin om mee tegels te wippen? Schrijf je dan zeker in via www.schilde.be/mee-tegelwippen.

Handige weetjes:

- Geef het aantal tegels dat jij wipte door op www.vk-tegelwippen.be.
- Wie stenen uitwipt, kan ze gratis binnenbrengen op het recyclagepark met het codewoord 'tegelwippen'. Een besparing van 25 euro.
- Heb je geen idee hoe je stenen moet uitbreken? Of wil je weten met welke planten je de stenen het best vervangt? Surf naar www.schilde.be/natuurbuur of www.igean.be/blauwgroen.



Fleur je gevel op

Wil je het net als inwonerster Sanne heerlijk groen voor de deur? Dan is een geveltuin iets voor jou. In onze straten kunnen geveltuinen echt het verschil maken. Je geveltuin brengt kleur en sfeer. En vogels en bijen vinden lekkers in je extra stukje natuur. En dit door simpelweg een paar tegels weg te halen langs je gevel. Maar voor je tegels wipt uit de stoep, check je best hoe dit moet.

Raadpleeg de checklist op www.schilde.be/geveltuin. Krijg je groen licht? Dan kun je simpelweg aan de slag.



De Toscaanse jasmijn ruikt heerlijk en zorgt voor wat extra gezelligheid in de straat. Ik hoop dat er nog velen mijn voorbeeld volgen.

Demo geveltuin

Je wil een geveltuin aanleggen maar je weet niet goed hoe? Wandel dan eens langs de demotuintjes. Onze groendienst plaatste een geveltuin aan buurthuis De 4 Wieken (Molenstraat 70) en kinderopvang 't Appeltje (Kerkelei 65). Hier vind je volop inspiratie.

De demotuinen tonen je verschillende soorten klimhulpen en klimplanten. De klimplanten groeien vanuit de volle grond op een klimstructuur of klimhulp die aan de gevel wordt aangebracht.

Sommige planten zetten zich vast op de muur. Andere hebben een klimhulp nodig. Besteed voldoende aandacht aan de klimhulp, want het succes van je tuintje hangt ervan af.



Je klimhulp moet:

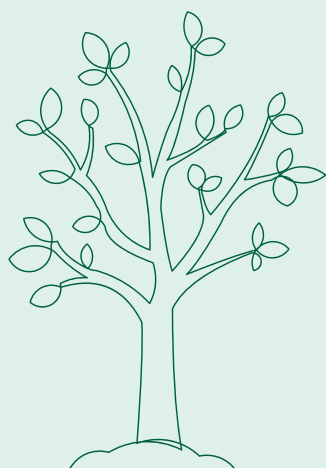
- sterk zijn zodat de klimplant na een aantal jaren niet van de gevel valt.
- duurzaam zijn zodat ze even lang mee gaan als de levensduur van de plant.
- bij voorkeur op 7 cm afstand van de gevel geplaatst worden zodat de plant er gemakkelijk kan rond groeien.

Inox kabels zijn ideaal voor het begroenen van geveltuintjes. Ze zijn licht, sterk, duurzaam en goedkoop. Een kastanje hekwerk kan in verticale richting dienst doen als decoratieve klimhulp.

Raadpleeg de online natuurbuurcatalogus voor meer tips op www.schilde.be/natuurbuur.

Tip:

Is je voetpad te smal voor een geveltuin? Zet dan bloembakken op de vensterbank. Die geven ook veel kleur en plezier.



Samen de klimaatdoelen bereiken

Onlangs een boom geplant?
Je tuin vergroend?
Of een geveltuintje aangelegd?

Registreer al je inspanningen
voor het milieu op groenblauwpeil.be.

Het is belangrijk, want jouw inzet draagt bij aan het
behalen van onze lokale klimaatdoelstellingen.

Er beweegt wat in de bib

De bibliotheek van Schilde krijgt een grondige make-over. Maar geen paniek! Een pop-up bib opent in het museum op zaterdag 29 juni. Terwijl de bib opgefrist wordt, kun je nog steeds genieten van boeken en media in deze tijdelijke setting.

Wanneer kun je tijdens de werken naar de bib?

Op maandag 10 juni starten de renovatiewerken en op maandag 29 juli openen we de deuren van onze vernieuwde bibliotheek. Tijdens deze periode blijft de bib maximaal toegankelijk en verhuist een deel van onze collectie tijdelijk naar het Museum Albert Van Dyck.

Een overzicht

- | | |
|---------------------------|---|
| • van 10 tot 28 juni | Sluiting bibliotheek Schilde |
| • zaterdag 15 en 22 juni | Extra namiddagopening in 's-Gravenwezel |
| • van 29 juni tot 20 juli | Pop-up bibliotheek geopend |
| • zaterdag 27 juli | Extra namiddagopening in 's-Gravenwezel |
| • van 22 tot 28 juli | Sluiting bibliotheek Schilde |
| • maandag 29 juli | Opening vernieuwde bibliotheek Schilde |
| • zaterdag 24 augustus | Openingsfeest bibliotheek Schilde |

schilde.bibliotheek.be

Zet alvast in je agenda

We kijken enorm uit naar de heropening. Daarom willen we van deze dag een groots feest maken. Zet nu al zaterdag 24 augustus in je agenda. Zo krijgt iedereen de kans om kennis te maken met de vernieuwde bib. We leggen de drempel laag en de lat hoog. Mis dit niet!

Buurthuis De 4 Wieken gaat op locatie

Een jaar geleden voerden we in samenwerking met hogeschool Thomas More een onderzoek uit bij de 60-plussers in Schilde. Het doel? Nagaan welke noden er bij hen leven. Hoe willen zij (G)ouder worden in Schilde? En hoe kunnen we hen hierbij ondersteunen? Uit dit onderzoek bleek dat er zeker ook vraag was voor extra activiteiten in 's-Gravenwezel. Met dit initiatief willen we een antwoord bieden op die vraag. De cafetaria van de serviceflats van Sint-Lodewijk zet haar deuren open. En dit staat alvast op het programma:

Mantelzorgacademie

Dinsdag 7 mei van 14 tot 16 uur

Dr. Kristof Schoeters en dr. Jan Van Emelen spreken over positieve wilsverklaring.

Dinsdag 15 oktober van 14 tot 16 uur

Dr. Anneleen Vanneuville en dr. Jan Van Emelen spreken over negatieve wilsverklaring.

Dinsdag 12 november van 14 tot 16 uur

Notaris Poelemans en Jan Van Emelen spreken over zorgvolmacht.

Activiteiten

Woensdag 22 mei

Quiz

Donderdag 23 mei

Biljart (tweewekelijks om 14 uur)

Woensdag 26 juni

Gezondheidswandeling met alpaca's

Woensdag 25 september

Speeddate voor 70-plussers

Woensdag 23 oktober

Bloemschikken herfststuk maken

Woensdag 20 november

Activiteit in kader van seniorenweek

Woensdag 11 december

Kerst knutselen

[Schrijf in via 03 312 84 80 of buurthuisdevierwieken@schilde.be.](mailto:buurthuisdevierwieken@schilde.be)



Gratis juridisch advies

Krijg je te maken met een gerechtelijke procedure en ben je op zoek naar informatie en advies? Dan kun je terecht bij een Commissie voor Juridische Bijstand (CJB) voor gratis juridische eerstelijns hulp. In onze gemeente is er elke eerste maandag van de maand van 14 tot 16 uur een jurist aanwezig in buurthuis De 4 Wieken. Je mag gewoon langskomen. Een afspraak maken is niet nodig.

www.schilde.be/juridischadvies.

Jij mag een dagje burgemeester van Schilde zijn. Wat doe je om Schilde nog leuker te maken?



Lilou:

Ik beslis dat we op school huisdieren mogen meenemen! En ik vertel de mensen om aardiger te zijn voor elkaar. Er staan nu veel te veel verkeersborden langs de weg en dat vind ik lelijk. Ik ga er dus enkele weghalen. En ik maak plannen om meer parken en bossen aan te leggen waar honden vrij kunnen rondlopen!



Yara:

Met mij als burgemeester komen er grote speelpleinen zonder harde grond en meer natuur om in te spelen. Ik laat een sporthal bouwen waar ik elke dag kan volleyballen. De sporthal wordt zo groot dat je er alle soorten sporten kunt doen. Ik ga hele lange fietspaden maken naar de sporthal, zodat alle kinderen er veilig naartoe kunnen fietsen! En auto's worden verboden in het centrum van Schilde. Iedereen komt met de fiets of te voet.



Lisa:

De scholen in Schilde krijgen extra vrije dagen en ik maak één dag verplicht knutseldag. Ik zorg voor meer speeltuinen midden in de natuur en er mogen geen hoge gebouwen meer gebouwd worden. Ik geef de opdracht om onmiddellijk een zwembad met glijbanen en een grote sporthal te bouwen. En geen auto's meer in de Schoolstraat, want dat is veiliger voor iedereen.



Open Academie

Heb je zin om muziek te leren spelen, beeldende kunst te ontdekken of als acteur op een podium te staan? Kom dan op 22 juni ontdekken wat de academie in Schilde te bieden heeft. Tussen 10 en 13 uur gooit Werf 44 de deuren open en kun je zelf ontdekken en uitproberen. Als kers op de taart krijg je de kans om in te schrijven voor het nieuwe schooljaar. Waar wacht je op? Laat je inspireren en start je artistieke reis. Tot dan!

📍 www.academieschilde.be

Opvoedingspunt Schilde

Het opvoedingspunt Schilde is een plek waar je terecht kunt met kleine of grote vragen over de opvoeding van kinderen en jongeren van 0 tot 25 jaar. Want daar zit iedereen toch wel eens mee? Twijfels en vragen horen bij opvoeden, want je wil het graag zo graag doen. Het opvoedingspunt is er voor ouders, pleegouders, grootouders maar ook voor jeugdleiders van verenigingen. Je kunt gratis en anoniem een afspraak maken voor een gesprek op een locatie naar keuze.

📞 03 633 98 98, opvoeding@schilde.be, www.opvoedingswinkels.be

Klaar voor een zomer vol avontuur en plezier? Er zijn nog plaatsjes vrij!

De gemeente organiseert een breed scala aan zomerkampen. Of je nu een creatieve geest bent die wilt schitteren op een creakamp, of een durfal die droomt van spannende outdoor avonturen. We hebben voor ieder wat wils.

📍 www.schilde.be/kampen



Een thuis: een basisrecht voor iedereen



Iedereen een thuis. Daar zetten we als lokaal bestuur onze schouders onder. Eenvoudig is het niet. We kunnen gerust zeggen dat er een dringende huisvestingsproblematiek is voor kwetsbare personen en gezinnen. Ze stuiten nog steeds op lange wachtlijsten. Woonzoeker Voorkepen zoekt naar alternatieven op de privémarkt. Daarnaast komt er één centraal inschrijvingsregister voor sociaal wonen.

Woonzoeker Voorkepen op zoek naar 'verhuurders met een hart'

Voor dringende woonoplossingen zijn de meesten aangewezen op privaat huren, maar door de krapte op de Vlaamse huurmarkt is het voor gezinnen en personen in kwetsbare situaties extra moeilijk een geschikte huurwoning te vinden. Woonzoeker Voorkepen ondersteunt gratis kwetsbare gezinnen bij hun zoektocht naar een woning op de private huurmarkt. Want wonen is een basisrecht.

Ben je op zoek naar een huurder voor je woning of appartement? Dan is Woonzoeker Voorkepen misschien iets voor jou. Want met Woonzoeker zijn we op zoek naar verhuurders met een hart die kwetsbare gezinnen en personen de kans willen geven op een nieuwe thuis als huurder.

Dit heeft voor jou volgende voordelen:

- Financiële zekerheid vergroten (betaling huur via rechtstreekse domiciliëring, lening huurwaarborg, aanvraag huursubsidie...)
- Administratieve ondersteuning voor verhuurder (bv. opstellen huurcontract) en huurder (bv. afsluiten energiecontract, verzekering,...)
- Opvolging en begeleiding door professionele partners



Zoek jij mee?

Geen eigenaar van een woning, maar wil je wel als vrijwilliger bij de Woonzoeker gezinnen helpen naar hun nieuwe woning?

Onder de slogan 'Iedereen zoekt mee, kun jij ook je steentje bijdragen! Dit kan al heel eenvoudig en op een manier die bij jou past

www.kina.be/woonzoeker-voorkempen



Een sociale woning huren

Dan kun je vanaf nu op één plek terecht voor een sociale woning. Er is één loket voor alle inschrijvingen voor een sociale woning. Het agentschap Wonen in Vlaanderen beheert dit online loket: het centraal inschrijvingsregister (CIR).

Je start je dossier volledig zelf op, digitaal en veilig. Je kunt je dossier nadien ook altijd online bekijken en aanpassen. Je hoeft je dus niet meer, zoals in het verleden, in te schrijven bij verschillende woningmaatschappijen om meer kans te maken op een vrije woning.

Wie?

Elk gezinslid ouder dan 18 jaar

Wanneer?

Je woonmaatschappij stuurt je een brief. De tijd die je hebt om je inschrijving te bevestigen staat in de brief. Als je niet tijdig bevestigt, schrapt de woonmaatschappij je uit het inschrijvingsregister en verlies je je plaats op de wachtlijst.

Hoe?

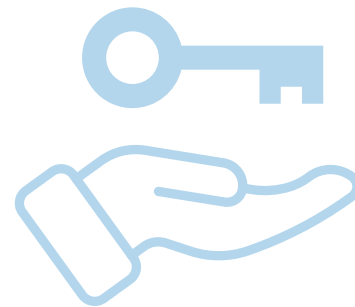
Breng je dossier in orde via www.vlaanderen.be/sociaalhuren.

Hulp nodig?

Zie je het niet zitten om dit in je eentje in orde te brengen? Kom dan naar de maandelijkse zitdag van sociale woonmaatschappij De Voorkempen in buurthuis De 4 Wieken. Zij helpen je graag verder met vragen over het centraal inschrijvingsregister, maar ook met al je andere vragen over sociaal huren. Je maakt hiervoor een afspraak via www.schilde.be/sociaalwonen of bel 03 383 62 18.

Belangrijk

Al ingeschreven op een wachtlijst? Herbevestig dan zeker je inschrijving online in het centraal inschrijvingsregister.



Wist je dit?

Heb je een beperkt inkomen, dan heb je recht op een verhoogde tegemoetkoming. Je betaalt dan minder voor bijvoorbeeld een raadpleging bij de dokter, een ziekenhuisopname of voor geneesmiddelen. Er zijn ook veel andere voordelen, waaronder:

- Goedkoper jaarabonnement van De Lijn
- NMBS tickets met 50% korting
- Goedkoper op daguitstap of vakantie via www.iedereenverdienvakantie.be
- Een UiTpas aan 1 euro per jaar waarmee je tot 80% korting krijgt op activiteiten en kampen
- Goedkoper eten in buurtrestaurant De 4 Wieken
- Onderwijstoelage
- Pamperpremie

Hoe kun je dit nagaan? Kijk op de klever van je ziekenfonds. Onderaan de klever staat een code. Deze code eindigt op 1 als je recht hebt op de verhoogde tegemoetkoming. De kleur van de klever verschilt per ziekenfonds.



Twijfel je of je recht hebt op een verhoogde tegemoetkoming? Neem dan contact op met je ziekenfonds. Ook het sociaal huis helpt je graag op weg om je voordelen in orde te brengen.

i Sociaal huis, Turnhoutsebaan 67,
Schildre, 03 383 62 18,
socialedienst@schilde.be

Het moet van ons hart

Jaar van het hart

In België is meer dan 20 procent van alle overlijdens te wijten aan hart- en vaatziekten. Op woensdag 27 maart lieten 220 inwoners hun hart screenen, een hartscreening georganiseerd door lokaal bestuur Schilde en de Belgische Cardiologische Liga. We spraken Dr. Alberic Van Dorpe, cardioloog, en Katrien Verberckmoes, projectleider bij de Cardiologische Liga. Zij leggen uit waarom een hartscreening vanaf een bepaalde leeftijd een goed idee is.

Katrien: 'De Belgische Cardiologische Liga bestaat al meer dan 50 jaar en heeft als doel de bevolking, hartpatiënten en hun familie te informeren over hart- en vaatziekten. In feite kan alleen actieve preventie het aantal mensen met een risico op hart- en vaatziekten duurzaam verminderen.'

Daarom organiseert de Liga screenings op risicofactoren in samenwerking met gemeentes die hier aandacht aan besteden. Tijdens zo een screening doen we volgende tests: cholesterol, bloeddruk en bloedsuiker meten, BMI berekenen en een vragenlijst rond risicofactoren invullen. We begeleiden de mensen naar een gezonde levensstijl en verwijzen hen door naar de juiste artsen, indien dit nodig blijkt uit de testen.'

Dr. Van Dorpe: 'Hart- en vaatziekten zijn niet alleen een belangrijke oorzaak van vroegtijdig overlijden. Ze geven ook aanleiding tot ziekte of invaliditeit. Gelukkig kun je veel voorkomen door gezond te leven.'

Beweeg voldoende, spring zuinig om met zout en suiker, rook niet en hou alcohol binnen de perken. Zo maak je de kans op een langer gezond leven aanzienlijk groter. Eenmaal de 40 voorbij kan een preventieve hartscreening zinvol zijn, zodat je op tijd kunt ingrijpen indien nodig.



Een hoge bloeddruk bijvoorbeeld, veroorzaakt op zich weinig klachten, maar zonder behandeling loop je wel een hoger risico op een beroerte of hartinfarct. Ook erfelijkheid is een belangrijke factor. Komen hart- en vaatziekten vaak voor in je familie? Dan ben je best extra alert en is een hartonderzoek aangewezen. Hiervoor kun je een afspraak maken bij je huisarts.'

Kon je er tijdens de hartscreening niet bij zijn? Vul dan de online vragenlijst in voor een advies en een eventuele doorverwijzing.

www.gezondheidskompas.be



6x meer bewegen

Bewegen is goed voor ons hart. Een wandelingetje rond het blok is natuurlijk altijd prima, maar wist je dat er in Schilde ook heel wat leuke initiatieven zijn om sportief aan de slag te gaan? De Vlaamse campagne 10 000 stappen geven we graag een lokale invulling. We hebben 6 activiteiten voor jou om te ontdekken! Van yoga in het groen tot de Schil Urban Trail, voor elk wat wils. Trek die sportschoenen aan en geniet van een actieve en gezonde levensstijl. Laten we bewegen!



5

Workshop Kangoo Jump

Kangoo jumpen is een explosieve workout met een hoog fun-gehalte. De speciaal ontworpen rebound shoes vangen 80% van de schokken op, waardoor dit een blessurevrije sport is voor jong en oud.

Op leuke beats leer je een korte choreo die we al springend uitvoeren. Kom jij mee springen op vrijdag 3 of 17 mei in sporthal Vennebos? De workshop kost 10 euro voor inwoners en 15 euro voor niet-inwoners en start om 19 uur. Schrijf je in op www.schilde.be/inschrijven.



1 Vlaamse Stappenclash

Schilde doet mee met de grote Vlaamse stappenclash. Van 1 tot 31 mei nemen we het op tegen andere steden en gemeenten in een wedstrijd om zoveel mogelijk stappen te zetten. Doe ook mee, help onze gemeente aan de overwinning en maak kans op mooie prijzen.

Schrijf je gratis in op www.10000stappen.be of in de app 10.000 stappen.

2 Wandelzoektocht

De wandelzoektochten langs trage wegen van Toerisme Voorkepen kennen een groot succes. Geniet van de prachtige natuur in onze gemeente en neem deel aan de lente- en zomereditie. De wandeling start aan de parking van het Schildehof. Onderweg zoek je naar 48 foto's. Toerisme Voorkepen rijkt een prijs uit aan de 10 beste fotozoekers die hun antwoordenblad insturen. 30 andere inzenders maken ook kans op een prijs via loting. Het wandelpakket download je tot 19 juni gratis op www.voorkepen.be/trage-wandelzoektochten.

3 Fit Tour

Langs de antitankgracht ligt een uitgestippelde tour van 4,5 kilometer met onderweg beweegoefeningen voor jong en oud. Trek je sportschoenen aan en leef je uit in deze groene oase langs het water. Wist je trouwens dat je bij elke sportoefening een QR-code vindt? Scan en je krijgt een filmpje over hoe je de sportoefening juist uitvoert. Startlocatie: Schans Schilde (ter hoogte van Visclub De Zonnebaars). Alle plannetjes van de verschillende beweegroutes en nog veel meer tips vind je op www.schilde.be/beweegtips

4 Yoga in het groen

Begin je zondag met een relaxed en fit gevoel en kom mee actief ontspannen in de natuur. Yoga beïnvloedt en verbetert je lichamelijke en mentale gezondheid. Wil je je voortaan ook energiek, sterk, lenig en in balans voelen? Schrijf je in voor de gratis lessenreeks in juni, juli of augustus via www.schilde.be/inschrijven. De lessen starten om 10.30 uur en gaan door op het grasveld aan het Lodewijk De Vochtplein in 's-Gravenwezel.

6 Schil Urban Trail

Start je voorbereiding alvast voor de Schil Urban Trail op zaterdag 19 oktober. De Schil Urban Trail is een beleevingsloop en de ideale manier om onze gemeente te zien zoals je ze nog nooit zag en te lopen op plekken waar nog nooit werd gelopen. Lopen door het gebouw van de Paters van Scheut, een kasteel, door een school of langs verborgen natuurplekjes,...

Fantastisch toch? Je kunt deze toer lopen of wandelen en je hebt de keuze tussen 5 of 10 km.

Een echte aanrader voor iedereen die van natuur en cultuur houdt en niet terugdeinst voor een sportieve uitdaging. Schrijf je in op www.schilde.be/inschrijven.

Meer weten over het sportaanbod?

Surf naar www.schilde.be/sport-en-spel, mail sport@schilde.be of kom langs in 't Parkske, Eugeen Dierckxlaan 24 in Schilde. We helpen je graag op weg naar meer sport en beweging.

STEM-Academie Schilde leert je programmeren en experimenteren!

De
STEM
academie

STEM staat voor Science, Technology, Engineering en Mathematics. De STEM-Academie Schilde biedt een uitgebreid aanbod aan workshops, materiaal en activiteiten om de kennis en interesse in en voor STEM bij kinderen en jongeren te versterken.

Leer al spelend en onderzoekend bij in je vrije tijd!

• Coderdojo en Coderbib

Elke schoolvakantie kun je leren programmeren in de bibliotheek tijdens de CoderBib. Vrijwilligers leggen je de kneepjes van de kunst uit en de computers van de bib beschikken over de nodige software zoals Scratch. Onder de naam CoderDojo worden er regelmatig extra workshops aangeboden.

• STEM-kamp

Elke zomer veranderen de lokalen van 't Parkske in het uitvindershoofdkwartier van Schilde. Dit jaar steekt het STEM-kamp in een nieuw jasje. We duiken niet één maar twee weken lang in de wondere wereld van wetenschap en techniek. Ook nieuw is de keuze tussen acht verschillende thema's.

Lees alles over het vernieuwde STEM-kamp op de volgende pagina.

• Uitstappen en evenementen

Tijdens de Dag van de Wetenschap op 26 november organiseert de STEM-Academie elk jaar een waaier aan leuke activiteiten. Op Open Bedrijvendag, dit jaar op 6 oktober, kun je dan weer mee op begeleid bedrijfsbezoek.

• Samenwerkingsprojecten

De STEM-wereld staat nooit stil. Samen met experts duikt de Academie in actuele onderwerpen en focussen we ons op een praktisch STEM-traject. Begin dit jaar startte zo het project 'Battlestation: UMG!'

• www.schilde.be/stem-academie





Battlestation: UMG!

Bouw, customize, mod en game on!

STEM-academie Schilde, jeugdhuis

Pagode, Heemkundige Kring Scilla en het War Heritage Institute slaan de handen in elkaar voor dit project rond (historisch) gamen. Ben je tussen 16 en 25 jaar dan kun je mee je eigen pc uit tweedehandsmateriaal bouwen en customizen.

Door het modden van gamesoftware, zet je daarna de eerste stappen richting game-development. Met de tips van Heemkundige Kring Scilla werk je zo mee een historisch accurate game uit. Een computerspel dat zich afspeelt in het Schilde van de jaren 1940!

Doe je ook graag mee? Schrijf je in via jeugd@schilde.be



Tover je klaslokaal om tot een mini Silicon Valley!

Ben je leerkracht? Dan kun je bij de bib super leuk STEM-materiaal ontlend! Met onder andere Micro:Bits, Lego Spike, WeDo en Beebots zet je je leerlingen zelf aan het werk. Er zit iets in het aanbod voor het kleuter- tot het secundair onderwijs.

schilde.bibliotheek.be/stem

Schrijf je in voor een Skillz-zomerkamp

Het STEM-kamp, vernieuwd en verbeterd!

Skillz organiseert al meer dan 7 jaar STEM-kampen voor duizenden kinderen in Vlaanderen. En komt nu ook voor het eerst naar Schilde. Je hebt dit jaar de keuze tussen twee weken in augustus om deel te nemen aan een kamp. De kampdagen zijn langer dan vroeger, met vooropvang vanaf 8 uur en de mogelijkheid om tot 18 uur na te blijven. Ook de leeftijdscategorie is uitgebreid van 8 tot 14 jaar.

Kies uit acht verschillende STEAM thema's!*

*Science, technology, engineering, arts, mathematics

Doorheen een kampdag wisselen thema- en spelmomenten elkaar af. De themamomenten gaan door in kleine groepen van maximum 12 kinderen. Je kiest bij je inschrijving het thema dat jou interesseert.



Kies van 19 tot 23 augustus tussen:

- **Tekenen & schilderen:** Leer werken met verschillende materialen zoals pen, potlood, houtskool, stiften en verf.
- **Minecraft:** Alles wat je moet weten om zelf aan je survival wereld te beginnen en een Minecraft pro te worden.
- **Robots:** Hoe maak je een piano uit bananen of een robot die zelf de weg zoekt door een doolhof?
- **Robot expert:** Ga aan de slag met Arduino, een opensource systeem met elektronische onderdelen, en leer zelf een robot bouwen met microcontrollers.

Kies van 26 tot 30 augustus tussen:

- **Fashion:** Leer hoe echte modeontwerpers werken en ga zelf aan de slag met moodboards en schetsen.
- **Creëren in VR & AR:** Maak met Cospaces EDU software je eigen VR-wereld inclusief mensen, dieren, huizen, voertuigen ...
- **Digitaal tekenen:** Vind jij de illustraties in games of animatiefilms ook zo cool? Teken ze niet met potlood en papier maar helemaal digitaal.
- **Programmeren in Minecraft:** Codeer in de wereld van Minecraft via de code-editor de gekste bouwwerken.

www.schilde.be/stem-academie



in Schilde

Ontdek de creatieve wereld van Schilde:

‘Atelier in beeld’ op 4 en 5 mei



‘Atelier in beeld’ op 4 en 5 mei biedt een unieke gelegenheid om diverse kunstenaarsateliers in Schilde te verkennen.

Niet alleen kunstenaars uit Schilde, maar ook uit Wijnegem en Halle, openen hun deuren voor bezoekers gedurende het weekend tussen 11 en 18 uur. De ateliers bevinden zich vaak op verrassende locaties waardoor je een bijzondere inblik krijgt in hun creatieve werkplekken.

Dit event is een kans om kunstenaars persoonlijk te ontmoeten en hun werk- en denkprocessen te ontdekken, variërend van schilderkunst en beeldhouwkunst tot fotografie, keramiek, textiel en meer.

Deze kunstenaars ontvangen je graag in hun atelier:

- | | |
|------------------------------------|------------------------------------|
| • Erna Devos en Suzanne Philipsen | Bremboslaan 16, Schilde |
| • Karin Truyts | August Dierckxlaan 2, Schilde |
| • Astrid van Drie en Daan van Drie | De Singel 17a, Schilde |
| • Luc Lingier | Goudbloemlaan 21, Schilde |
| • Anna van der Kaaij | Renier Sniederspad 11, Schilde |
| • Pieter Gellings en Olga Pelgrim | Kapellei 266, Halle |
| • Ignace Bauwens | Koekoekdreef 14, Halle |
| • Sven Van der Stappen | Vlasgaard 20, Zoersel |
| • Ingrid Van der Heyden | Stokerijstraat 29b2, Wijnegem |
| • Christel Rapier | 's-Gravenwezelsteenweg 1, Wijnegem |

Samen hebben deze kunstenaars een bewegwijzerde fietsroute uitgestippeld die je langs de verschillende ateliers brengt. Geprinte plannetjes worden in de ateliers ter beschikking gesteld. Je kunt op elk punt van de route instappen.

Meer info over de deelnemende kunstenaars en de fietsroute vind je op www.atelierinbeeld.be.

's-Gravenwezel feest en bruist van 1 tot 4 juni

Het is tijd om de zomer in 's-Gravenwezel te verwelkomen met een knal tijdens het kermisweekend van 1 tot 4 juni!

Het begint allemaal op **zaterdag 1 juni** met de bruisende Dorpsdag. De straten, waaronder de Kerkstraat, de Wijnegemsteenweg en het Lodewijk De Vochtplein, komen tot leven met een feestelijke sfeer. Lokale handelaars, marktkramers en verenigingen vullen de feestmarkt met kleurrijke stands, terwijl winkels hun deuren openen om bezoekers te verwelkomen. Van optredens tot attracties voor jong en oud, er is voor ieder wat wils! De festiviteiten duren van 17 tot 23 uur, met een spectaculaire vuurwerkshow om 23 uur als kers op de taart. Maar het feest stopt daar niet! Na afloop kun je nog steeds terecht in het Hart voor Wezel-café dat jong en oud gans de dag verenigt.

Op **zondag 2 juni** staat de 70e wielervedstrijd voor Cycling Vlaanderen-Eliterenners zonder contract op het programma. Wielersfans kunnen zich verheugen op een spannende race die start om 15 uur bij Café Hof van Wezel, Kerkstraat 34.

En alsof dat nog niet genoeg is, gaat het feest door tot en met dinsdag 4 juni met de kermis op het Lodewijk De Vochtplein!

i www.schilde.be/sgravenwezel-bruist





Kunst- en brocante-markt

Op zondag 19 mei tussen 10 en 17 uur wordt het Schildehof omgetoverd tot een bijzonder charmante belevenismarkt voor jong en oud. Kunstenaars, ambachtsslui en professionele brocanteurs uit heel Vlaanderen tonen en bieden hun waren te koop aan.

Verken de serene omgeving rond de kasteelvijver terwijl je je laat betoveren door live muziek en boeiende activiteiten. Wandel langs de smaakvolle kraampjes voordat je neerstrijkt op het uitnodigende terras. Laat je meevoeren door de sfeer en geniet van een heerlijke dag vol ontspanning en vermaak.

Ook Peter en Christophe Bernaerts van Kunstveiling Bernaerts in Antwerpen zijn weer van de partij. Heb je een kunstwerk of een object waarvan je denkt of hoopt dat het iets waard zou kunnen zijn, kun je het vrijblijvend laten schatten tussen 14 en 17 uur in de Oranjerie. Je kunt maximaal twee voorwerpen per persoon meebrengen en vooraf inschrijven is verplicht.

Let op! Dit jaar kun je niet op het ponton in Schildehof. Standhouders kunnen bijgevolg hun standjes hier ook niet inrichten.

www.schilde.be/kunst-en-brocantemarkt

Festival der Voorkempen

Tijdens de lente komt het Festival der Voorkempen met een verrassend programma op de grens van verschillende muziekgenres met strijkers, piano en accordeon. Op 17 mei om 20.30 uur speelt het strijkkwartet Danel met werken van Prokofiev, Weinberg en Sjostakovitsj. Het trio met pianist Julien Libeer, violist Lorenzo Gatto en cellist Bruno Philippe verrassen met werken van Ravel op 16 juni om 20.30 uur. Beide concerten gaan door in Werf 44 in Schilde.

Bekijk de volledige programmatie op www.festivaldervoorkempen.be. Tickets of een abonnement reserveren doe je via www.festivaldervoorkempen.be, 03 353 80 55 (R. Van Soens) of info@festivaldervoorkempen.be. Losse tickets zijn ook verkrijgbaar bij Drufo (Schoolstraat 28, Schilde).



Oldtimerrally en meer

Op **1 mei** is er van alles te beleven! Slenter over de feestmarkt, geniet van kermispret, doe mee aan een fietsfotozoektocht en bewonder oude voertuigen.

Van 8 tot 17 uur kun je koopjes scoren op de markt in de Schoolstraat. Aan Werf 44 amuseer je je op de paardenmolen. Of smul je liever van een smoutebol? Het kan allemaal. Kom zeker ook de sfeer opsnuiven aan het gemeentehuis tijdens de Elite Reklame Oldtimerrally. De rally met wel 200 auto's start er om 9 uur en rijdt het plein weer op omstreeks 16 uur. Deelnemers dienen zich wel vooraf in te schrijven via www.elitereklamerally.be. Het kan niet op, want in de verte weerklinkt het startschot van het nieuwe toeristische seizoen aan Werf 44. Daar ben je welkom tussen 10 en 18 uur. Het seizoen wordt ingezet met een heuse fietsfotozoektocht waaraan je nog tot september kunt deelnemen.

📍 www.schilde.be/1mei



Avontuurlijke zoektocht



Ontdek de laatste avonturen van de scheutisten in Schilde! Tijdens deze unieke zoektocht op **vrijdag 9 of zaterdag 10 augustus** neem je deel aan een meeslepend verhaal van hun missie en ontdek je de prachtige pareltjes op hun domein.

Laat je leiden door opdrachten en puzzels, en wie weet, brengt zelfs een magische dans je naar de finish. Sluit je aan in teams van twee tot acht personen of schrijf je individueel in voor een verrassend onbekend team. Dit avontuur wordt mogelijk gemaakt in samenwerking met Heemkundige Kring Scilla, Heemkring De Drie Rozen, Toerisme Voorkempen en Muziekcollectief De Krikskes.

Wanneer? Dat bepaal jij, met starttijden van 18 uur tot middernacht. Mis deze kans niet om de geschiedenis af te sluiten en nieuwe avonturen te beleven op het domein van de Paters Van Scheut, Brasschaatsebaan 126, Schilde. Vergeet niet in te schrijven via vakantie@schilde.be voor slechts 3 euro per persoon.

Duotentoonstelling

Albert Van Dyck en Oscar Van Rompay

Het Museum Albert Van Dyck en het privémuseum het Huis van Oscar slaan de handen in elkaar. Van **3 mei tot en met 2 juni** kun je naast de vaste collectie ook een dertigtal kunstwerken van Oscar Van Rompay bezichtigen in het Museum Albert Van Dyck. Tegelijkertijd zullen er werken van Albert Van Dyck tentoongesteld worden in het Huis van Oscar in Lier.

Albert Van Dyck en Oscar Van Rompay zijn tijdsgenoten en beide kunstenaars hebben gelijkaardige thema's zoals portretten, landschappen, stillevens en naakten. Ook qua gebruik van kunsttechnieken zijn er overeenkomsten tussen beide schilders. Ben je benieuwd? Kom dan zeker eens langs.

De toegang in het Museum Albert Van Dyck is gratis. Voor de tentoonstelling in het Huis van Oscar met toegang tot de erfgoedtuin betaal je 5 euro. Wil je toegang tot het volledige museum, dan betaal je 10 euro.

www.schilde.be/duo-tentoonstelling of www.huisvanoscar.be.

Lezing: Wie was Oscar Van Rompay?

Op **16 mei om 20 uur** geeft Willy Schuermans, de conservator en beheerder van het Huis van Oscar, een lezing in het Museum Albert Van Dyck. De lezing gaat over het kleurrijke leven en het al even kleurrijke werk van deze Lierse kunstschilder.

Van Rompay schilderde gedurende 80 jaar een vrij omvangrijk oeuvre bij elkaar dat bestaat uit stadsgezichten, stillevens en bloemstukken, portretten, naakt, circustafereelen. De lezing belicht elk van die thema's met nadruk op technische en picturale aspecten van het werk, geïllustreerd met dia's en film. Gratis toegang, inschrijven is niet nodig.



zelfportret Oscar Van Rompay

Expo beeld- ateliers en schilderskunst

Laat je verrassen door een diverse verzameling kunstwerken gecreëerd door de getalenteerde studenten van de academie in Schilde. De expo loopt van **15 tot 23 juni** in het Museum Albert Van Dyck, Brasschaatsebaan 30, Schilde.

Kom langs van dinsdag tot en met vrijdag, tussen 10 en 17 uur en op zaterdag en zondag tussen 13 en 17 uur. Een inspirerende ervaring voor jong en oud.

Nieuw: Kom naar het allereerste cultuurcafé

Schilde organiseert samen met KUNSTgROEP voor het eerst een cultuurcafé. Van beeldende kunstenaars tot dichters en van muzikanten tot dansers, iedereen met een hart voor kunst en cultuur is van harte welkom op **2 mei om 20 uur** in het Museum Albert Van Dyck.

De avond start met een korte uitleg door Erik Binon, onze deskundige erfgoed, over de nieuwe uitwisselingstentoonstelling met het Huis van Oscar waarbij werken van Albert Van Dyck en Oscar Van Rompay te zien zijn. Daarna zal de KUNSTgROEP een aantal nieuwe initiatieven toelichten.

Het idee van dit cultuurcafé is om mensen op een ongedwongen manier met elkaar in contact te brengen, zodat er nieuwe initiatieven en samenwerkingen kunnen ontstaan op het gebied van kunst en cultuur in de gemeente Schilde.

De inkom is gratis en drankjes zijn te verkrijgen aan democratische prijzen. We kijken er naar uit om jou en andere cultuurliefhebbers te ontmoeten.

kunstgroep@schilde.be

Een Ronde met LEF

Op **zaterdag 11 mei** (World Fair Trade Day) vindt de tweede editie van de Faire Ronde in Schilde plaats. Deze fietstocht doorheen de gemeente brengt je naar locaties die Lokaal, Ecologisch en Fair (LEF) denken én doen. Het zijn locaties met een link naar lokale duurzame voeding, ecologische duurzaamheid of fair trade handel.

Fiets je mee door Schilde?

Vanaf 10 uur verwachten we je met je fiets aan 't Parkske. Daar krijg je een routebeschrijving en een plattegrond met de 'Faire Locaties' die je kunt bezoeken. Op elke locatie staat een kleine opdracht of traktatie voor je klaar. Laat je verrassen door de eerlijke proevetjes, doe-opdrachten en quizjes.

Ook de kunstenaar in je mag zich uitleven. Bij de stop 'De Wip' bouw je met hulp van lokale kunstenaars mee aan een kunstwerk van kleurrijk afval. Bovendien verzamel je op elke deelnemende locatie een stempel. Met 10 stempels maak je kans op een van de drie prachtige prijzen! Fiets je de hele Faire Ronde dan leg je in totaal 24 km af. Op het einde van de rit kun je uitblazen op een gezellig terrasje te midden van het groen in 't Parkske. Hier kun je ook je stempelkaart inleveren en worden de gelukkige winnaars geloot.

De Faire Ronde praktisch

- Zaterdag 11 mei
- Starten kan vanaf 10 uur, aankomen kan tot 17 uur
- Deelname is gratis
- Vertrek en aankomst aan 't Parkske
Eugeen Dierckxlaan 24, Schilde
- 24 km
- Loting prijswinnaars in 't Parkske om 14.30, 15.30 en 16.30 uur.
- Schrijf je op voorhand in via www.schilde.be/faire ronde.
Zo weten onze Faire Locaties hoeveel leuke hapjes, prijzen... ze moeten voorzien!

 www.schilde.be/faire ronde



Ontdek de Faire Locaties:

1. 't Parkske
2. OXFAM wereldwinkel
3. Oranjerie met imkers, tentoonstelling en bar
4. De Wip
5. De Dobbelhoeve
6. De Kringwinkel
7. De 4 Wieken en 't Verschil
8. 't Plantenhuis
9. Boer Koen
10. Umami
11. Somad
12. Delhaize
13. Geboortebos met Tuinrangers
14. Charlies
15. BIB
16. Wolshop
17. 2Dress
18. 't Parkske met gezellig terras



WO 1 MEI

Varia • Feestmarkt, kermis en Elite Reklama Oldtimerrally

Centrum Schilde, markt en kermis in Schoolstraat van 8 tot 17 uur, Oldtimerrally aan gemeentehuis om 9 en 16 uur, start toeristisch seizoen aan Werf 44 van 10 tot 18 uur.

📞 Markt en kermis:
03 380 14 83
dienst.der.werken@schilde.be
oldtimerrally:
www.elitereklaamrally.be
opening toeristisch seizoen:
www.toerismevoorkempen.be

DO 2, 9, 16, 23, 30 MEI

Natuur • Natuurwandeling

Startplaats: Heemhuis De Drie Rozen, Kerkstraat 41-45, Schilde ('s-Gravenwezel), 13.45 uur

📞 Heemkring De Drie Rozen
03 658 87 50
secretariaat@dedrierozen.be

DO 2 MEI

Lezing • 'Verkiezingen: ga ik of ga ik niet?'

Frank Keunen
Werf 44 (kleine zaal), Schoolstraat 44, Schilde, 19.30 uur

📞 info@ummagumma.be

DO 2 MEI

Cultuur • Cultuurcafé

Museum Albert Van Dyck, Brasschaatsebaan 30, Schilde, 20 uur

📞 kunstgroep@schilde.be

ZA 4 EN ZO 5 MEI

Expo • Atelier in beeld

Fietsroute zie pagina 22, 11 tot 18 uur

📞 www.atelierinbeeld.be

ZO 5 MEI

Natuur • Dagwandeling

Fort de Roovere, Ligneweg z/n, Halsteren, 9.45 uur

📞 0494 57 07 89
pasar.schilde@gmail.com

ZO 5 MEI EN ZO 2 JUN

Varia • Heemhuis De Drie

Rozen open Heemhuis De Drie Rozen, Kerkstraat 41-45, Schilde ('s-Gravenwezel), 10.30 tot 18 uur

📞 Heemkring De Drie Rozen
secretariaat@dedrierozen.be

ZO 5 MEI

Natuur • Relatie tussen bloemen en insecten

Ingang park Schildehof, einde Bellevuedreef, Schilde, 14.30 tot 16.30 uur

📞 VMPA Natuurgidsen Schilde
fonneb@telenet.be

DI 7 MEI

Lezing • Achter de schermen van de luchthaven in Antwerpen

Werf 44, Schoolstraat 44, Schilde, 10 uur

📞 Markant Schilde Actief,
markant.schilde.actief@gmail.com
www.markantvzw.be

DI 7 MEI

Lezing • 'The Turn of the Screw – Benjamin Britten' klassiek met Jan Van Gassen

Werf 44 (kleine zaal), Schoolstraat 44, Schilde, 14.30 uur

📞 info@ummagumma.be

DI 7 MEI

Varia • Opleiding tot STEM-coach

JoS, Eugeen Dierckxlaan 24, Schilde, 18.30 tot 21.30 uur

Dienst vrije tijd en welzijn,
03 380 07 47, welzijn@schilde.be
www.ap.be/event/vorming-stem-coach-2024

DI 7 MEI

Creatief • Creabib

'Pottenmannetjes'

Bibliotheek, Brasschaatsebaan 30, Schilde, 19 uur

📞 03 380 16 01,
bibliotheek@schilde.be
schilde.bibliotheek.be

DI 7 MEI

Lezing • 'Ontstaansgeschiedenis

Rock & Roll' Robert Van Yper

Dorpshuis, Kerkstraat 24, Schilde ('s-Gravenwezel), 20 tot 22 uur

📞 03 383 39 03,
achiel.ossaer@skynet.be
www.davidsfondsschilde.be

WO 8 T.E.M. ZO 12 MEI

Expo • Jaarlijkse groeps- tentoonstelling van Atelier

Schilde[RS]hof, Oranjerie, De Pont 45, Schilde

📞 ateliers.schildershof@gmail.com

ZA 11 MEI

Varia • Fietstocht 'De Faire Ronde'

't Parkske, Eugeen Dierckxlaan 24, Schilde, 10 tot 17 uur

📞 03 380 07 44,
welzijn@schilde.be
www.schilde.be/faireronde

DI 14 MEI

Leeskring • 'Lessen' Ian McEwan

Bibliotheek, Brasschaatsebaan 30, Schilde, 14 tot 16 uur

📞 03 380 16 01
bibliotheek@schilde.be
schilde.bibliotheek.be

WO 15 MEI

Workshop • 'Knuffelturnen' tijdens Speelbabbel

't Parkske, Eugeen Dierckxlaan 24, Schilde, 9.30 uur

📞 03 380 07 47, welzijn@schilde.be

WO 15 MEI

Workshop • Interactief voorlezen aan een groep kinderen

Bibliotheek, Brasschaatsebaan 30, Schilde, 19.30 tot 21 uur

📞 03 380 16 01
bibliotheek@schilde.be
schilde.bibliotheek.be

DO 16 MEI

Varia • Daguitstap Muziekkapel Koningin Elisabeth, Waterloo en Fondation Folon, Terhulpen

Verzamelplaats: parking Carrefour, Turnhoutsebaan 132, Schilde, 8.15 uur
03 658 24 38,

neosschildesgravenwezel@gmail.com, neosvzw.be

DO 16 MEI

Lezing • 'Oscar Van Rompay' Willy Schuermans

Museum Albert Van Dyck, Brasschaatsebaan 30, Schilde, 20 uur

📞 kunstgroep@schilde.be

VR 17 MEI

Muziek • 'Prokofiev, Weinberg en Sjostakovitsj' Quatuor Danel

Werf 44, Schoolstraat 44, Schilde, 20.30 uur

📞 03 353 80 55

info@festivaldervoorkempen.be
www.festivaldervoorkempen.be

ZA 18 MEI

Bib • Boekstartdag voor baby's en peuters

Bibliotheek, Brasschaatsebaan 30, Schilde, 14 tot 17 uur

📞 03 380 16 01

bibliotheek@schilde.be
schilde.bibliotheek.be

ZA 18 MEI

Varia • Pagode 50 jaar

Jeugdhuys Pagode, Turnhoutsebaan 279, Schilde, 17 uur

📞 www.jhpagode.be

ZO 19 MEI

Sport • 44e Consciencetocht

Dorpshuis, feestzaal de Caters, Kerkstraat 24, Schilde ('s-Gravenwezel), 7.30 tot 15 uur

📞 De Bosgeuzen-Voorkempen vzw
0477 38 56 18

ronny.roothans@skynet.com

ZO 19 MEI

Cultuur • 14e editie kunst- en brocantemarkt

Oranjerie, De Pont 45, Schilde, 10 tot 17 uur

📞 dienst vrije tijd en welzijn
03 380 16 37, cultuur@schilde.be
www.schilde.be/inschrijven
(enkel inschrijven schatting kunstwerk of object)

MA 20 MEI

Film • Cinema Sonja 'Laurence Anyways'

Werf 44 (kleine zaal), Schoolstraat 44, Schilde, 20 uur

📞 www.werf44.be

DI 21 MEI

Varia • NEOS' provinciale wandeldag in Ravels

Weelde Depot, Geeneinde 54, Weelde, 13 uur

📞 03 658 24 38,

neosschildesgravenwezel@gmail.com, neosvzw.be

DI 21 MEI

Lezing • 'De terugkeer van Odysseus' Madeleine Nieuwlaat

Werf 44 (kleine zaal), Schoolstraat 44, Schilde, 14.30 uur

📞 info@ummagumma.be

WO 22 MEI

Lezing • 'Alzheimer: evolutie in onderzoek, behandeling en medicatie' Prof. Bart De Strooper

Werf 44, Schoolstraat 44, Schilde, 20 uur

📞 03 658 24 38,

neosschildesgravenwezel@gmail.com, neosvzw.be

DO 23 MEI

Lezing • 'Biologie van het geluk'

Lowie Van Doninck

Werf 44 (kleine zaal), Schoolstraat 44, Schilde, 14.30 uur

📞 info@ummagumma.be

DO 23 MEI

Lezing • 'De Europese Verkiezingen' Europahuis Ryckvelde

Werf 44 (kleine zaal), Schoolstraat 44, Schilde, 19.30 uur

📞 info@ummagumma.be

ZA 25 MEI

Feest • Schoolfeest 'Cowboys'

Basisschool Wonderwijzer, Kerkelei 57, Schilde, van 13 tot 19 uur

📞 03 384 06 28

info@wonderwijzer.be
www.wonderwijzer.be

ZO 26, MA 27 EN DI 28 MEI

Varia • Driedaagse naar Park De Hoge Veluwe, Apeldoorn, Arnhem en Nijmegen

Verzamelpaats: parking Carrefour, Turnhoutsebaan 132, Schilde, 8.15 uur

📞 03 658 24 38,

neosschildesgravenwezel@gmail.com, neosvzw.be

ZO 26 MEI

Natuur • Lentetocht

Moerstraat, parking kerkhof, Schilde ('s-Gravenwezel), 14.30 tot 16.30 uur

📞 VMPA Natuurgidsen Schilde,
0497 94 05 18,
svandecloot@telenet.be

DI 28 MEI

Lezing • In het spoor van de Maya's, een reisimpressie door Zuid-Mexico, Guatemala en Belize

Werf 44 (kleine zaal), Schoolstraat 44, Schilde, 14.30 uur

📞 info@ummagumma.be

DI 28 MEI

Varia • Kookdemonstratie 'De betere croques'

Dorpshuis, Kerkstraat 24, Schilde ('s-Gravenwezel), 19 tot 22 uur

📞 Ferm Femma 's-Gravenwezel
03 658 82 82

hendrixrita@yahoo.com

DI 28 MEI

Lezing • Ave de Barro

Werf 44 (kleine zaal), Schoolstraat 44, Schilde, 19.30 uur

📞 info@ummagumma.be

DO 30 MEI

Lezing • 'Vrouwen in de literatuur' Rein Janssens

Werf 44 (kleine zaal), Schoolstraat 44, Schilde, 14.30 uur

📞 info@ummagumma.be

VR 31 MEI

Podium • 'Met vallen en opstaan' Jean Blaute

Werf 44, Schoolstraat 44, Schilde, 20 uur

📞 www.werf44.be

ZA 1 JUN

Varia • Dorpsdag 'Wezel Zomert'

Centrum 's-Gravenwezel, 17 tot 23 uur

📞 0496 18 03 88,

dorpscomite.sgravenwezel@telenet.be

www.facebook.com/dcwezel

ZA 1 TOT DI 4 JUN

Varia • Kermisweekend

Lodewijk De Vochtplein, Schilde ('s-Gravenwezel)

📞 03 380 14 83

dienst.der.werken@schilde.be

ZO 2 JUN

Varia • Taksplatenbeurs

Heemhuis Scilla, Alfons Van den Sandelaan 4, Schilde, 9 tot 12 uur

📞 www.scilla.be

0484 068 200

wimbayer@yahoo.com

ZO 2 JUNI

Workshop • Reiniging waardevolle grafzerken

Begraafplaats Sint-Guibertuskerk, Kerkplein, Schilde, 10 uur

📞 erfgoed@rldv.be

ZO 2 JUNI T.E.M. ZO 25 AUG

Sport • Yoga in het park

Grasveld Lodewijk De Vochtplein, Schilde ('s-Gravenwezel), 10.30 uur

📞 sport@schilde.be
www.schilde.be/inschrijven

ZO 2 JUN

Sport • Wielervedstrijd

Café Hof van Wezel, Kerkstraat 34, Schilde ('s-Gravenwezel), 15 uur

📞 0496 83 35 27
vermeiren.marc1@telenet.be
www.dernycriterium.be
www.facebook.com/kwacwezelsportief

DI 4 JUN

Varia • Kijkmoment voor 2,5-jarigen

VBS Heilig Hart van Maria, Oudaen 76, Schilde ('s-Gravenwezel), 9.30 tot 10.30 uur

📞 03 658 12 46
secretariaat@basisschool-hhart.be
basisschool-hhart.be

DI 4 JUN

Creatief • Creabib 'bloemen van eierdozen'

Bibliotheek, Brasschaatsebaan 30, Schilde, 19 uur

📞 03 380 16 01
bibliotheek@schilde.be
schilde.bibliotheek.be

DO 6, 13, 20, 27 JUN

Natuur • Natuurwandeling

Startplaats: Heemhuis De Drie Rozen, Kerkstraat 41-45, Schilde ('s-Gravenwezel), 13.45 uur

📞 Heemkring De Drie Rozen
03 658 87 50
secretariaat@dedrierozen.be

VR 7 JUN

Lezing • Mantelzorgcafé 'Sociale voorzieningen bij de gemeente Schilde' Robert Van Meerbeeck

Buurthuis De 4 Wieken, Molenstraat 70, Schilde, 14 uur

📞 03 312 84 80
buurthuisdevierwieken@schilde.be

WO 12 JUN

Workshop • 'Tandjes poetsen en gaan slapen' tijdens Speelbabbel

't Parkske, Eugeen Dierckxlaan 24, Schilde, 9.30 uur

📞 03 380 07 47
welzijn@schilde.be

WO 12 JUN

Podium • 'DIERENLIED'

Esmé Bos en Bart Voet
Werf 44, Schoolstraat 44, Schilde, 14 uur en 15.30 uur

📞 www.werf44.be

ZA 15 TOT ZO 23 JUN

Expo • Beeldatelier en schilderkunst

Museum Albert Van Dyck, Brasschaatsebaan 30, Schilde

📞 03 380 16 37
cultuur@schilde.be

ZO 16 JUN

Natuur • Relatie tussen bloemen en insecten

Ingang park Schildehof, einde Bellevuedreef, Schilde, 14.30 tot 16.30 uur

📞 VMPA Natuurgidsen Schilde
0468 28 26 05
karl.hellemans@telenet.be

MA 17 JUN

Film • Cinema Sonja 'Winter's Bone'

Werf 44 (kleine zaal), Schoolstraat 44, Schilde, 20 uur

📞 www.werf44.be

DI 18 JUN

Lezing • Amnesty International

Werf 44 (kleine zaal), Schoolstraat 44, Schilde, 14.30 uur

📞 info@ummagumma.be

DI 18 JUN

Lezing • Artificiële intelligentie: vloek of zegen?

Werf 44 (grote zaal), Schoolstraat 44, Schilde, 19.30 uur

📞 03 380 16 01,
bibliotheek@schilde.be
schilde.bibliotheek.be

DI 18 JUN

Muziek • Jan Van Gassenkoor, generale repetitie

Werf 44 (kleine zaal), Schoolstraat 44, Schilde, 19.30 uur

📞 info@ummagumma.be

DO 20 JUN

Varia • NEOS' zomerfeest

Kapelstraat 8a, Brecht, 15 tot 18 uur

📞 03 658 24 38,
neosschildesgravenwezel@gmail.com
neosvzw.be

ZA 22 JUN

Opendeur • Open Academie

Werf 44, Schoolstraat 44, Schilde, 10 tot 13 uur

📞 www.academieschilde.be

DI 25 JUN

Lezing • Vive le vélo

Werf 44 (kleine zaal), Schoolstraat 44, Schilde, 19.30 uur

📞 info@ummagumma.be

WO 26 JUN

Muziek • 'Ravel in solo, duo en trio' Lorenzo Gatto, Julien Libeer, Bruno Philippe

Werf 44, Schoolstraat 44, Schilde, 20.30 uur

📞 03 353 80 55
info@festivaldervoorkempen.be
www.festivaldervoorkempen.be

ZA 29 JUN

Varia • 'Foodtruckfestival' woonhuis Schilde

Zaal De Wip, Speelhofdreef 4, Schilde, 15 tot 23 uur

📞 liesbeth.vissers@pegode.be
gitta.vanDijck@pegode.be



VoorUitblik ZO 7 JULI

Vlaanderen Feest!
met live-optreden van
Mathieu & Guillaume

Lodewijk De Vochtplein



College van burgemeester en schepenen

- 1 Dirk Bauwens**
N-VA
Burgemeester en voorzitter vast bureau
algemene coördinatie, burgerzaken, politie, brandweer, ICT, personeel, communicatie, archief, dierenwelzijn
✉ dirk.bauwens@schilde.be
- 2 Olivier Verhulst**
Lokaal-Liberaal
Schepen en lid vast bureau milieu, financiën sport, mobiliteit, wonen
✉ olivier.verhulst@schilde.be
- 3 Kathleen Krekels**
N-VA
Schepen en lid vast bureau cultuur, onderwijs, bibliotheek, evenementen, toerisme
✉ kathleen.krekels@schilde.be

- 4 Marian Van Alphen**
Lokaal-Liberaal
Schepen en lid vast bureau welzijn, gezondheid, ontwikkelings-samenwerking, lokale economie, ruimtelijke ordening
✉ marian.vanalphen@schilde.be
- 5 Peter Mendonck**
N-VA
Schepen en lid vast bureau openbare werken, patrimonium, juridische zaken
✉ peter.mendonck@schilde.be
- 6 Pascale Gielen**
N-VA
Schepen en lid vast bureau werk, bijzonder comité sociale dienst, jeugd, gezinnen, senioren
✉ pascale.gielen@schilde.be

Sluitingsdagen gemeentelijke diensten, bib en sociaal huis:

woensdag 1 mei (Feest van de Arbeid)
donderdag 9 mei (O.L.V.-Hemelvaart)
vrijdag 10 mei (brugdag)
maandag 20 mei (Pinkstermaandag)

Sluitingsdagen recyclagepark:

woensdag 1 mei (Feest van de Arbeid)
donderdag 9 mei (O.L.V.-Hemelvaart)
maandag 20 mei (Pinkstermaandag)

Huisartsen - 0900 10 512
Apothekers - 0903 99 000
www.apotheek.be
Tandartsen - 0903 39 969
www.tandarts.be/wachtdienst

Afspraak administratieve diensten

De administratieve diensten werken op afspraak. Je kunt online een tijdstip reserveren of telefoneren naar 03 380 16 00.

Administratieve diensten
03 380 16 00
www.schilde.be/afspraak

Afspraak met burgemeester
03 380 16 23
www.schilde.be/burgemeester

Afspraak lid college
www.schilde.be/schepencollege

Openingsuren andere diensten
(museum, bib, recyclagepark, evenementenloket, ...)
www.schilde.be/contact



Een publicatie van lokaal bestuur Schilde

📍 Brasschaatsebaan 30, 2970 Schilde
☎ 03 380 16 00
✉ info@schilde.be
📄 www.schilde.be

Redactie
Dienst communicatie
03 380 16 90, communicatie@schilde.be

Vormgeving en druk
Artoos group

Verantwoordelijke uitgever
Burgemeester Dirk Bauwens,
Amazonenlaan 9, 2970 Schilde

Familiedag!

Woensdag 29 mei van 13 tot 17 uur

Buurthuis De 4 Wieken, Molenstraat 70, Schilde

gratis

Plezier voor klein en groot!



Maak kennis met het vrijetijdsaanbod van Schilde en geniet van een gezellige dag vol activiteiten.

Met o.a. theater Kakelnest (inschrijven), kindergrime, sprookjesplein, spelletjes, live muziek en infostandjes.

www.schilde.be/familiedag

De4Wieken
Buurthuis

SCHILDE
SCHILDE